



Jornadas Internacionales

**INNOVACIONES EN RESIDENCIAS PARA PERSONAS EN
SITUACIÓN DE DEPENDENCIA**

**“Cambios normativos para avanzar en la garantía
de los derechos y experiencias innovadoras en modelos
de atención”**

Miguel Montero



Introducción

El seguro de cuidados alemán: características

Las residencias para personas en situación de dependencia: datos estructurales

Las residencias para personas en situación de dependencia: principales características, retos y tendencias

El seguro de cuidados alemán

Características del sistema

- Hasta 2004 financiación paritaria, cotización superior para asegurados sin hijos.
- 169 seguros públicos con 69,49 millones de asegurados (1 de enero de 2011) y 50 seguros privados de cuidados con 9,43 millones de asegurados (31.12.2009).
- El seguro público de cuidados es un pilar independiente (junto a lo seguros de enfermedad, pensiones y desempleo) acoplado a los seguros de enfermedad.
- Sistema de reparto financiado a través de cotizaciones (el importe de las cotizaciones se fija por ley), con un nivel no contributivo financiado por impuestos.
- Crea estructuras de semi-mercado, irrumpe el sector mercantil, el tercer sector pierde papel protagonista, provisión estatal de servicios residual.

El seguro de cuidados alemán

Tareas de la vida diaria (aseo personal, alimentación, movilidad) y tareas domésticas

Niveles de cuidados

Nivel I: cuidados moderada

nivel II: cuidados severa

nivel III: Gran cuidados

Principios

Prevalencia de la rehabilitación del seguro médico frente a las prestaciones del seguro de cuidados.

Prevalencia de la atención en el entorno domiciliario frente a las prestaciones en residencias

El seguro de cuidados alemán

		Nivel I	Nivel II	Nivel III
Cuidados en el entorno domiciliario	Prestación para contratar servicios hasta ... euros mensuales			
	2010	440	1.040	1.510 (1.918)
	2012	450	1.100	1.550 (1.918)
	Prestación para cuidadores familiares hasta ... euros mensuales			
	2010	225	430	685
	2012	235	440	700
Atención residencial	Gastos de la asistencia hasta ... euros anuales			
	2010	1.023	1.279	1.510 (1.918)
	2012	1.023	1.279	1.550 (1.918)

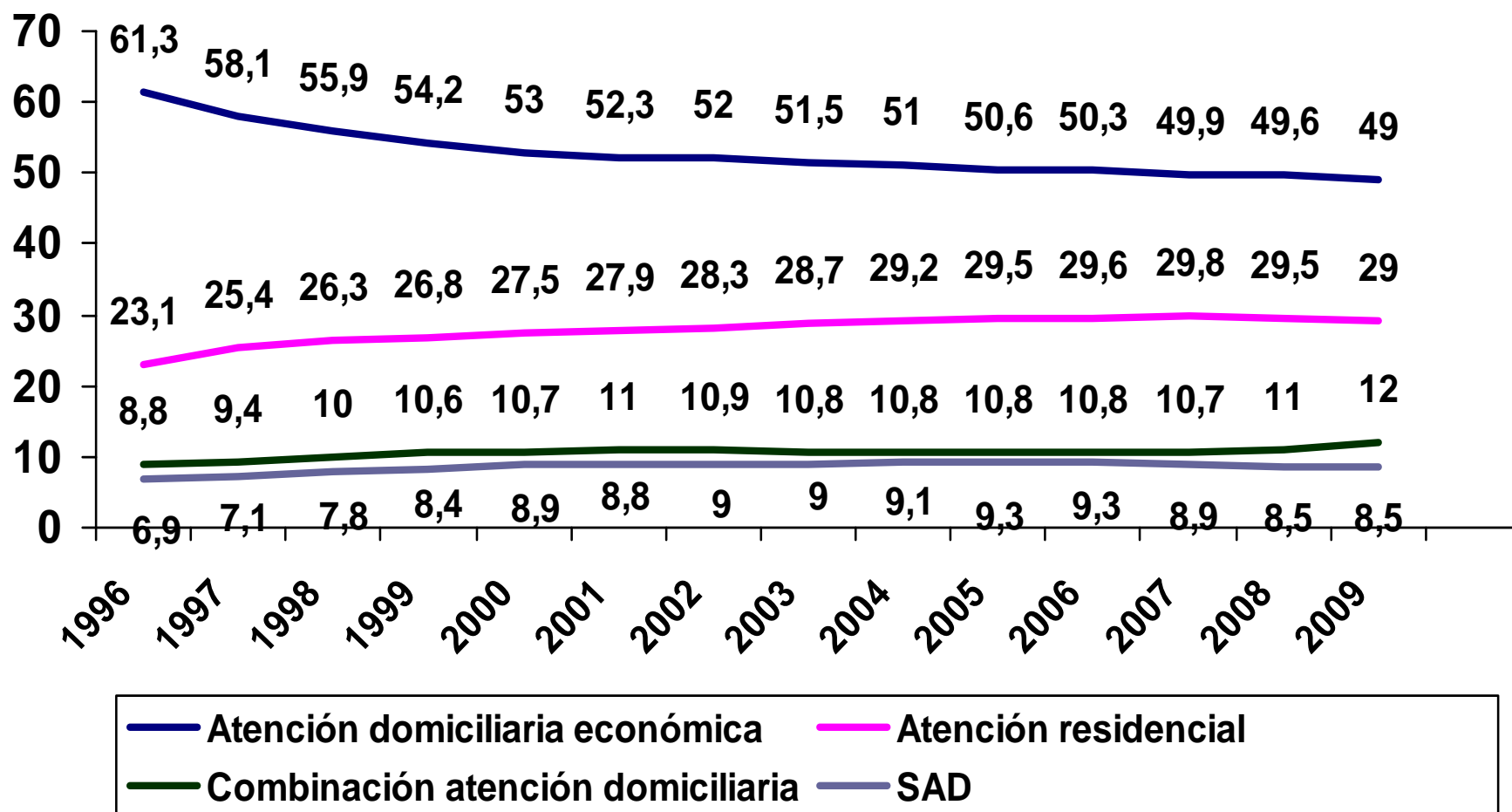
El seguro de cuidados alemán

Seguro de cuidados en Alemania (2010 / 2009)		
Total beneficiarios del seguro de cuidados: 2,42		
Atención a domicilio 1,67 millones (Seguro público: 1,58 millones)		Atención en residencias 0,75 millones
Familiares cuidadores 980.000	Servicios profesionales 472.000	
	11.000 Servicios profesionales 214.000 trabajadores	10.400 Centros residenciales 546.000 trabajadores

Min. Sanidad, 2011

El seguro de cuidados alemán

PRESTACIONES SOBRE EL TOTAL, en %



Fuente: GKV

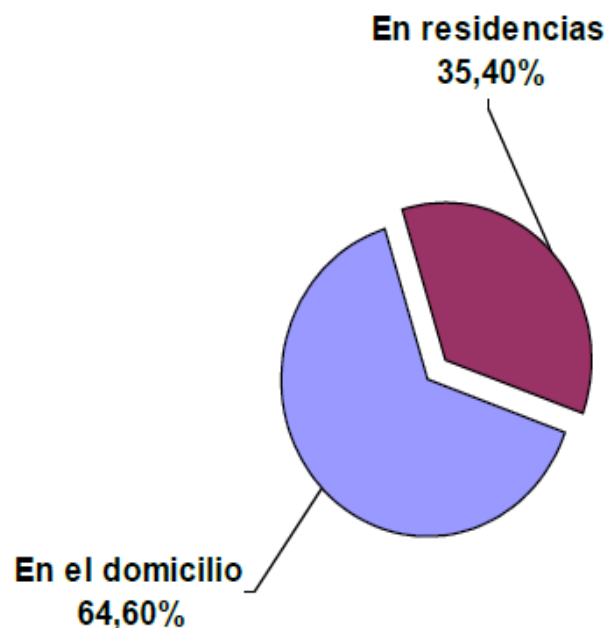
Residencias: datos estructurales

Distribución de los mayores de 65 años por tipo de vivienda, 2007



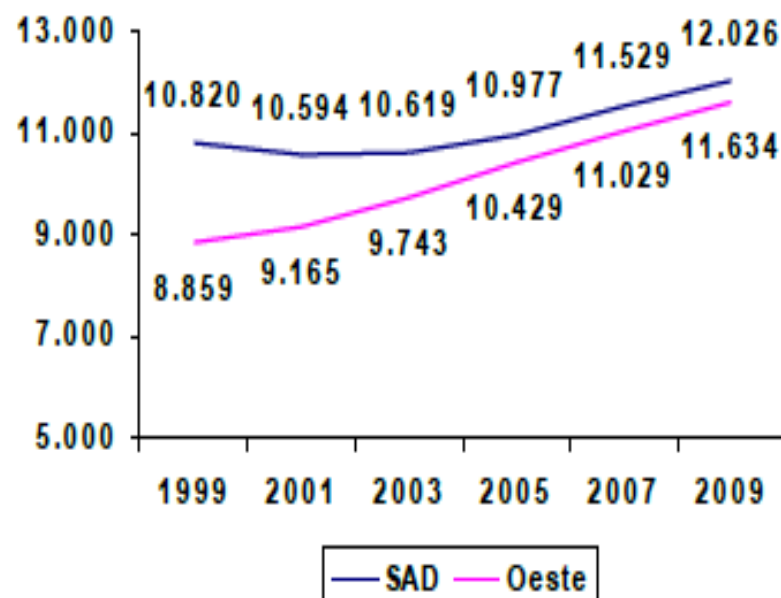
Residencias: datos estructurales

Distribución de los mayores de 65 años con necesidad de atención por tipo de vivienda, 2007



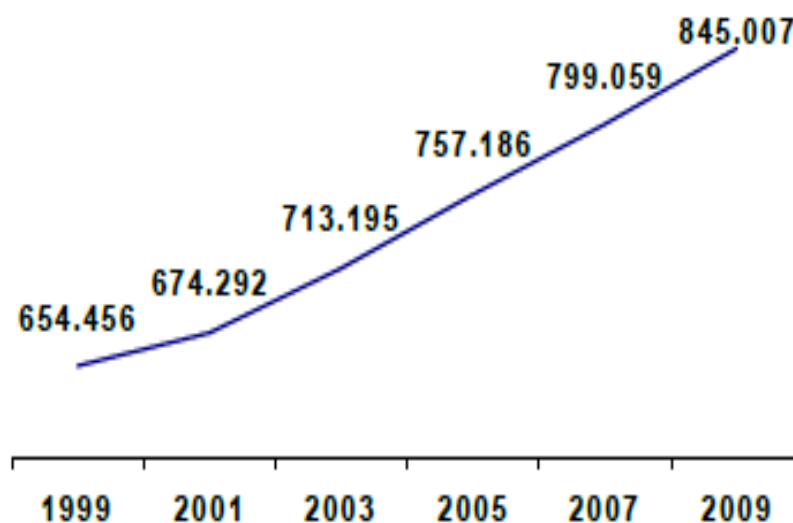
Residencias: datos estructurales

Número de residencias y SAD, 1999 a 2009



Fuente: Destatis, 2011

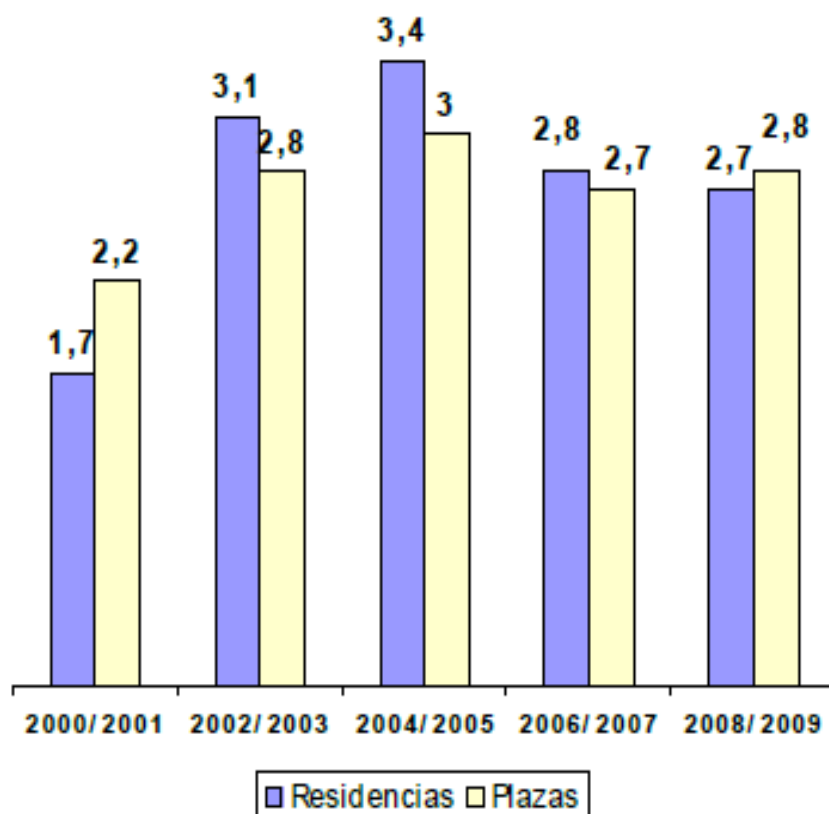
Número de plazas en residencias, 1999 a 2009



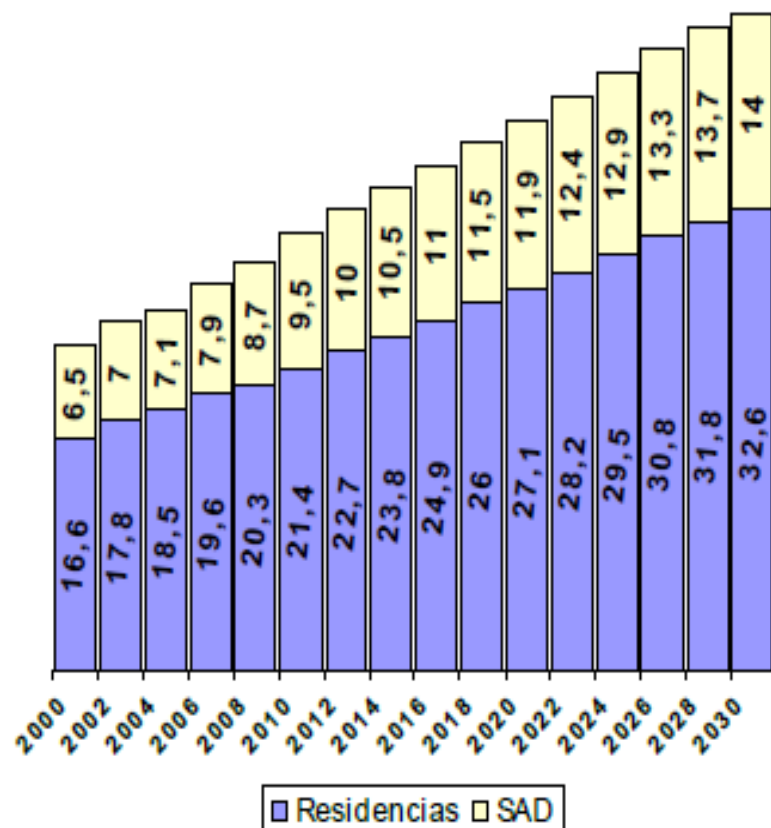
Fuente: Destatis, 2011

Residencias: datos estructurales

Variación interanual número de residencias y plazas, en %, 1999 a 2009



Volumen de facturación, residencias y SAD, en miles de millones de euros, 2000 a 2030

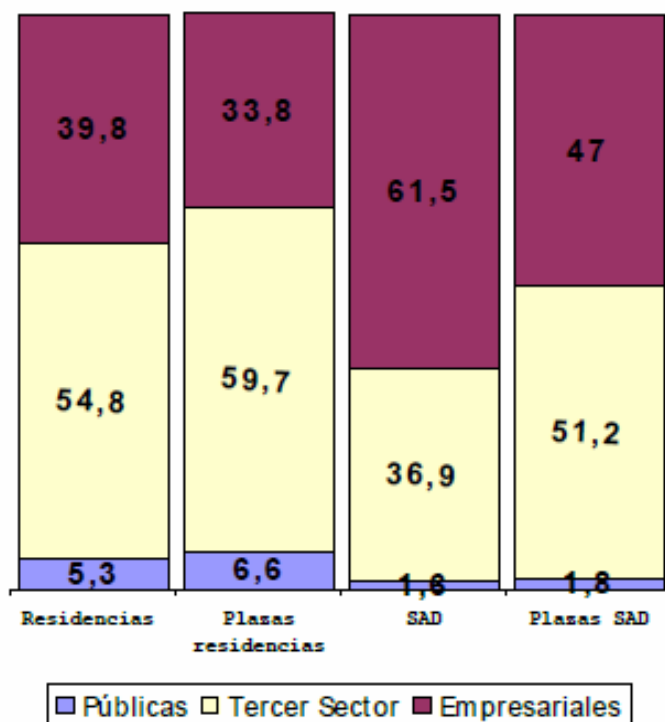


Fuente: Arbeitgeberverband Pflege, 2011

Fuente: Arbeitgeberverband Pflege, 2011

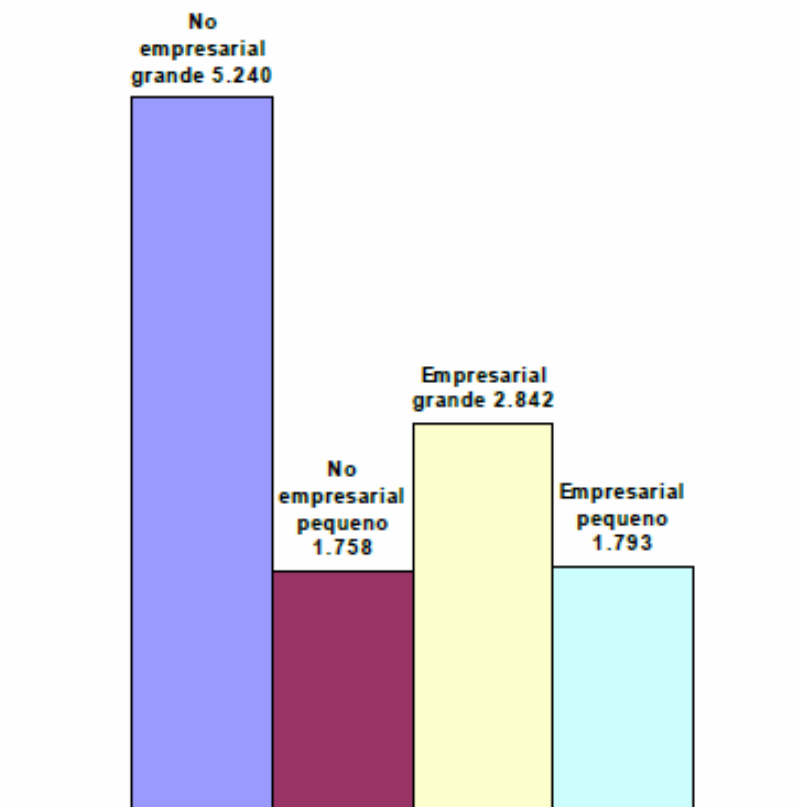
Residencias: datos estructurales

Número de residencias, SAD y plazas, por sector, en %, 2009



Fuente: Destatis, 2011

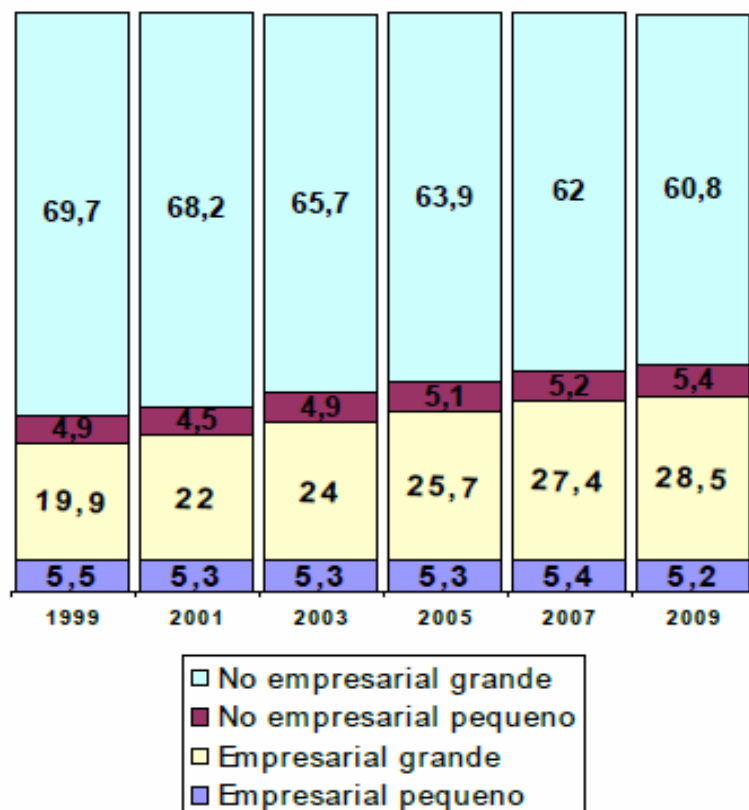
Número de residencias, por tamaño y sector, en %, 2009



Fuente: Arbeitgeberverband Pflege, 2011

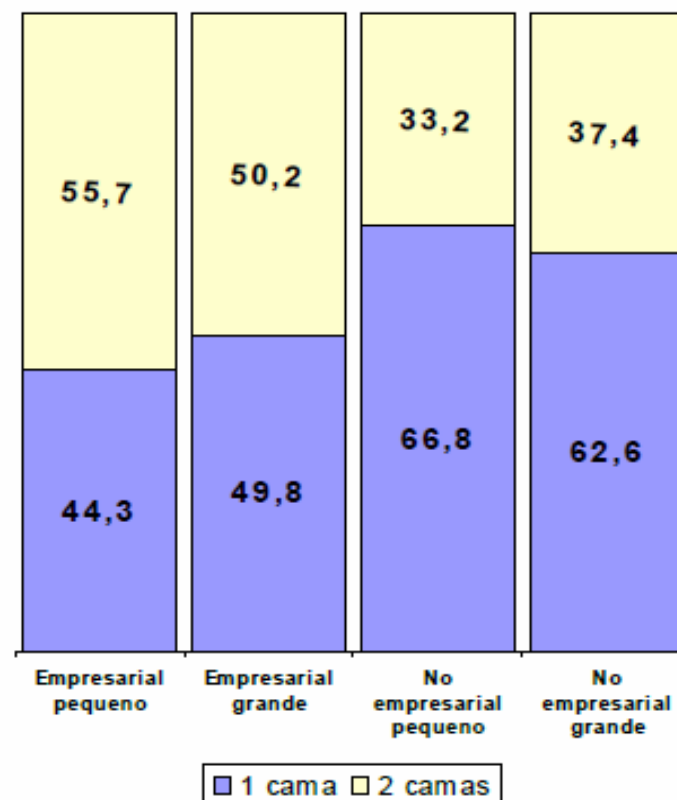
Residencias: datos estructurales

Distribución de las personas con necesidad de atención en residencias, por sector y tamaño, en %, 1999 a 2009



Fuente: RWI, 2009

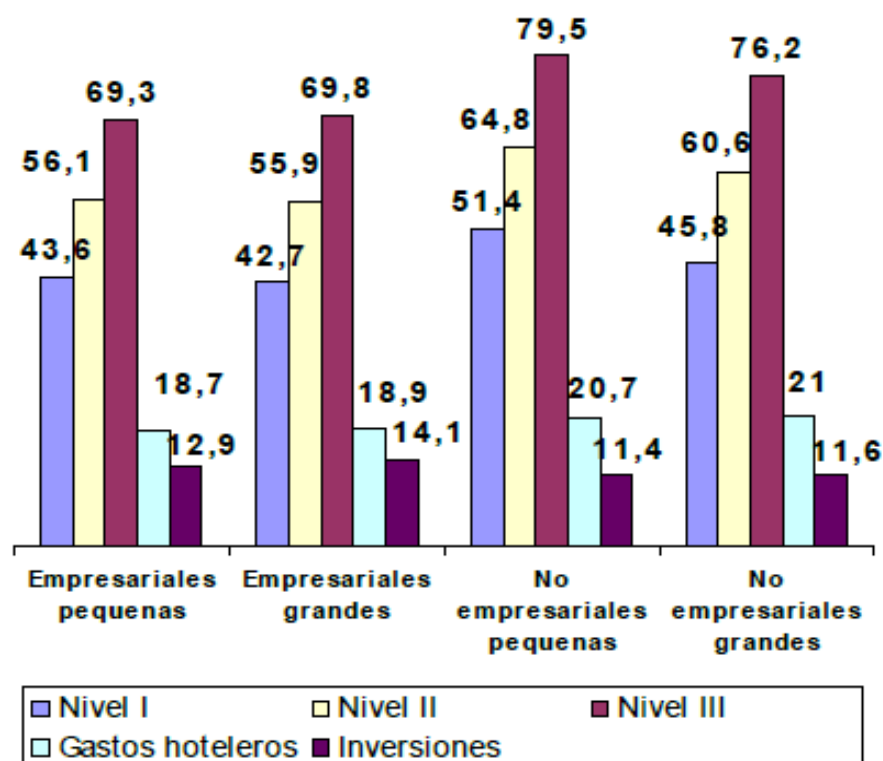
Habitaciones con 1 y 2 camas, por sector y tamaño, en %, 2009



Fuente: Arbeitgeberverband Pflege, 2011

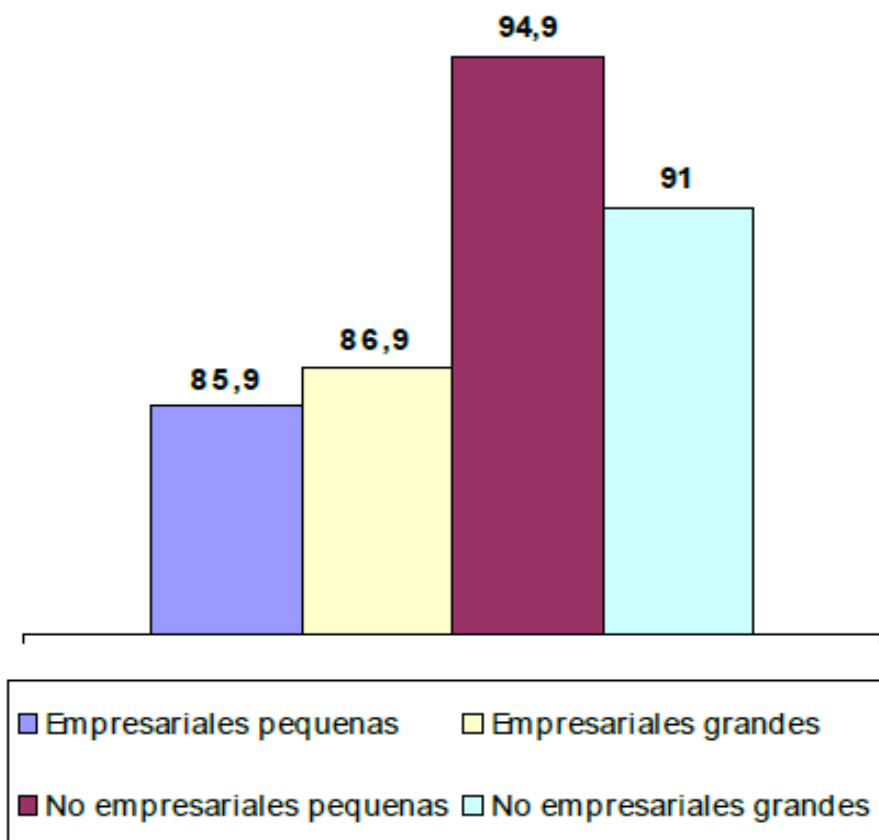
Residencias: datos estructurales

Coste medio por plaza desglosado, por sector y tamaño, en euros, 2009



Fuente: Arbeitgeberverband Pflege, 2011

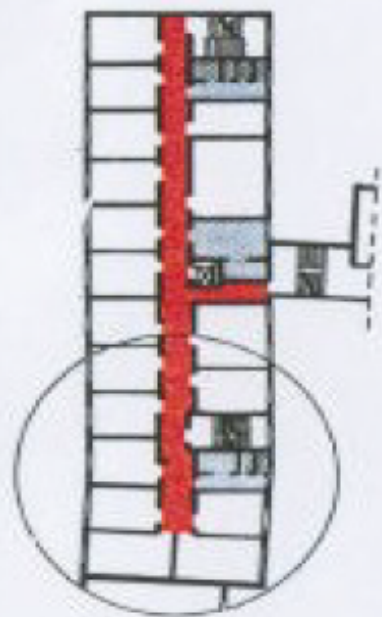
Coste medio por plaza, por tamaño y sector, en euros, 2009



Fuente: Arbeitgeberverband Pflege, 2011

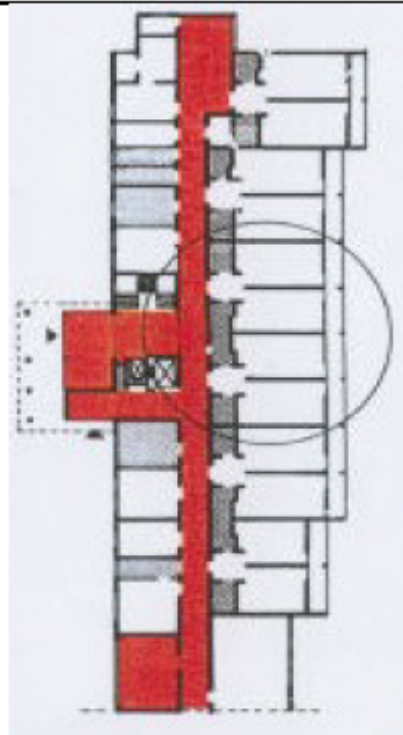
Residencias: principales características

1ª Generación
Desde los 40 hasta
comienzos de los
60



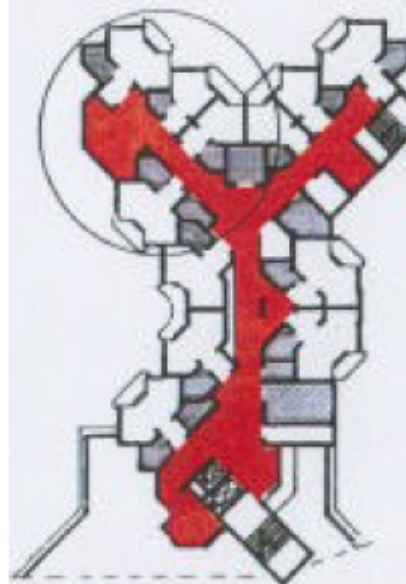
Modelo: Asilo

2ª Generación
Desde los 60
hasta los 70



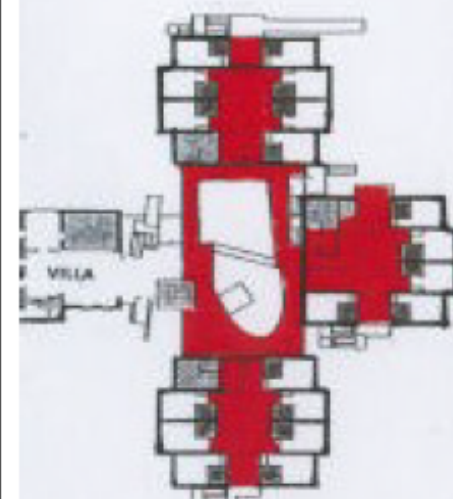
Modelo:
Hospital

3ª Generación
80



Modelo:
Residencia

4ª Generación
90 hasta 2000



Modelo: Familia

Residencias: principales características

1ª Generación	2ª Generación	3ª Generación	4ª Generación
<p>Persona con necesidad de cuidados: "asilado", "acogido"</p> <p>Pocos recursos económicos, atención rudimentaria</p> <p>Espacio reducido, habitaciones de 2 a 6 camas</p> <p>Aseos y baños centrales</p> <p>13,1 m² por persona</p>	<p>Persona con necesidad de cuidados: "paciente"</p> <p>Aplicación resultados gerontológicos</p> <p>Mejora de la atención con excesiva atención en la técnica</p> <p>Espacios comunes centralizados</p> <p>Estructura estandarizada del espacio</p> <p>Atención reactiva, externalización de la rehabilitación</p> <p>28,5 m² por persona</p>	<p>Visión integral de la persona con necesidad de cuidados</p> <p>Paso del modelo de atención centrado en el déficit al centrado en las competencias</p> <p>Gana en importancia la autonomía y la individualidad, atención activadora</p> <p>Planta pasa a ser espacio de vivienda</p> <p>Espacios individuales = a viviendas y no a la habitación de un hospital, baños propios</p> <p>Espacios comunes descentralizados y los cuidados se realizan en el espacio en el que vive la persona y no en plantas bajas/ sótanos</p> <p>Tamaño: 80 personas repartidas en espacios con 20 a 40 personas</p> <p>Alternativas: centros de día / noche, viviendas tuteladas y SAD</p> <p>38,8 m² por persona</p>	<p>Centralidad de la persona y sus necesidades</p> <p>Grupos de 8 a 12 personas</p> <p>Concepción integral de la atención, centrada en la biografía</p> <p>Personal especializado de referencia con presencia continua</p> <p>Elimina la separación entre los cuidados, tareas domésticas y asistencia social</p> <p>Alternativas: pisos compartidos tutelados, proyectos de barrio, los cuidados se desplazan y no las personas</p> <p>Desaparecen los sistemas centralizados de atención (p.ej. cocinas)</p> <p>40,0 m² por persona</p>

Fuente: KDA, 2009

Residencias: principales características

2ª Generación

Planta 3
Dormir y cuidados

Planta 2
Dormir y cuidados

Planta 1
Dormir y cuidados

Cocina, comida,
administración,
lavandería, terapias

3ª Generación Espacios de vivienda

Planta 3
Dormir, cuidados,
comer y vivir

Planta 2
Dormir, cuidados,
comer y vivir

Planta 1
Dormir, cuidados,
comer y vivir

Cocina, administración,
lavandería, terapias

4ª Generación Viviendas en comunidad

1ª Comu-
nidad

Dirección
Vivir
Dormir
Cuidados
Atención
Comer
Cocinar
Aseo

2 Comu-
nidad

Dirección
Vivir
Dormir
Cuidados
Atención
Comer
Cocinar
Aseo

Residencias: principales características

MODALIDADES DE LA 4ª GENERACIÓN

UNIDADES RESIDENCIALES

Habitantes repartidos en varias unidades residenciales con 20 a 40 personas.

Las unidades son conjuntos cerrados tanto en la distribución espacial como en las tareas.

Estructuras que permiten la atención de 80 y más personas.

Prestaciones hoteleras, atención a la dependencia y atención social están divididas en el espacio, diferente personal.

Cocinas, lavandería y administración están centralizadas.

Fuente: Altenpflege, 2011

COMUNIDADES VIVENCIALES

Habitantes repartidos en unidades de 8 a 10 personas con personal fijo.

Las unidades son conjuntos autárquicos.

Estos proyectos cuentan con un máximo de 3 a 6 comunidades. Proyectos a partir de 24 habitantes son especialmente idóneos para el mundo rural.

Prestaciones hoteleras, atención a la dependencia y atención social se realizan de forma descentralizada involucrando a las personas con necesidad de atención.

Cocinas, lavandería y administración están descentralizadas.

Residencias: principales características

EJEMPLO: RENANIA DEL NORTE – WESTFALIA, 2002

Período de construcción o reforma	Nº de residencias
Hasta comienzos de los años sesenta (Tipo: 1ª generación)	74
Años sesenta y setenta (Tipos: 1ª y 2ª generación)	262
Años ochenta y noventa (Tipos: 1ª, 2ª y 3ª generación)	1.331
Después de 1997 (Tipos: 3ª y 4ª generación)	29
Total	1.696 (146.623 plazas)

Residencias: principales características

□ LEYES DE RESIDENCIAS: COMPETENCIA TRANSFERIDA EN 2006 A LOS GOBIERNOS REGIONALES

Baden-Württemberg: Landesheimgesetz (LheimG), 1.7.2008

Baviera: Pflege- und Wohnqualitätsgesetz (PfleWoqG), 1.8.2008

Berlin: Wohnteilhabegesetz (WTG), 1.7.2010

Brandenburg: (BbgPBWoG), 1.1.2010

Bremen: (BremWoBeG), 21.10.2010

Hamburg: Wohn- und Betreuungsqualitätsgesetz (HmbWBG), 1.1.2010

Mecklenburg-Vorpommern: Einrichtungenqualitätsgesetz (EQG), 29.5.2010

Renania del Norte-Westfalia: Wohn- und Teilhabegesetz (WTG), 10.12.2008

Renania Palatinado: Landesgesetz über Wohnformen und Teilhabe (LWTG), 1.1.2010

Sarre: Landesheimgesetz Saarland (LHeimGS), 19.6.2009

Sajonia-Anhalt: Wohn- und Teilhabegesetz (WTG LSA), 26.2.2011

Schleswig-Holstein: Selbstbestimmungstärkungsgesetz (SbStG), 1.8.2009

□ REGLAMENTOS REGIONALES, CLÁUSULAS DE EXCEPCIONALIDAD

Residencias: principales características

ACCESIBILIDAD

Artículo 3.3 de la Ley Fundamental

“Nadie puede ser discriminado (...) por su discapacidad”

Artículo 4 de la Ley de igualdad de las personas con una discapacidad
Accesibilidad

NORMAS DIN

DIN 18025 segunda parte
Accesibilidad de viviendas

DIN 18024 segunda parte
Accesibilidad de edificios públicos

OTRAS NORMATIVAS Y RECOMENDACIONES

Normativa para la protección contra incendios

Carta de los derechos de las personas en situación de dependencia

Residencias: principales características

REGLAMENTOS FEDERALES

- Reglamento sobre el personal en las residencias (HeimPersV) de 19.7.1993
Cualificación mínima del personal y de la dirección
- Reglamento sobre requisitos mínimos en materia de edificación de 27.1.1978
Condiciones mínimas de todas las áreas de una residencia
- Reglamento sobre los derechos de participación en las residencias
Creación del consejo de residentes
- Reglamento sobre las obligaciones del gestor de una residencia
Obligaciones de la empresas / entidad gestora de cara a la persona atendida

Residencias: principales características

NUEVOS PLANTEAMIENTOS ARQUITECTÓNICOS

Implicación de todos los actores

Tercer sector, sector empresarial, AA.PP., organizaciones mayores

Proyectos de distrito (Quartierskonzept)

Abrir las residencias al entorno (vivir en la sociedad)

Oasis de atención a la dependencia (Pflegeoase)

Abrir la estructura clásica de habitación individual

Reto de la demencia

Luz, colores, espacios para el trabajo biográfico, sistemas de cierre heterodoxos, adaptación arquitectónica de pasillos, espacios comunes, espacios al aire libre

Residencias: principales características

Qualität der stationären Pflegeeinrichtung Seniorenresidenz „Sicherer Anker“

Seestraße 9, 12345 Hafenstadt · Tel: 0123/45678 · Fax: 0123/45679
info@sicherer-anker.de · www.sicherer-anker.de



Erläuterungen zum Bewertungssystem

► Kommentar der Pflegeeinrichtung

Vertraglich vereinbarte Leistungsangebote

► Weitere Leistungsangebote und Strukturdaten

MDK-Prüfung am

15.06.2009

Anzahl der versorgten Bewohner:

100

Anzahl der in die Prüfung

15

einbezogenen Bewohner:

10

Anzahl der befragten Bewohner:

10

Die Pflegeeinrichtung hat eine

Wiederholungsprüfung beantragt:

Ja

Pflegeheime im Bundesland:

1.800

davon geprüft:

411

Gleichwertige Prüfung am

14.06.2009

Anzahl der versorgten Bewohner:

100

Anzahl der in die Prüfung

14

einbezogenen Bewohner:

11

Anzahl der befragten Bewohner:

► Weitere Prüfergebnisse

Informe la calidad de la atención en residencias

1º nivel

Residencias: principales características

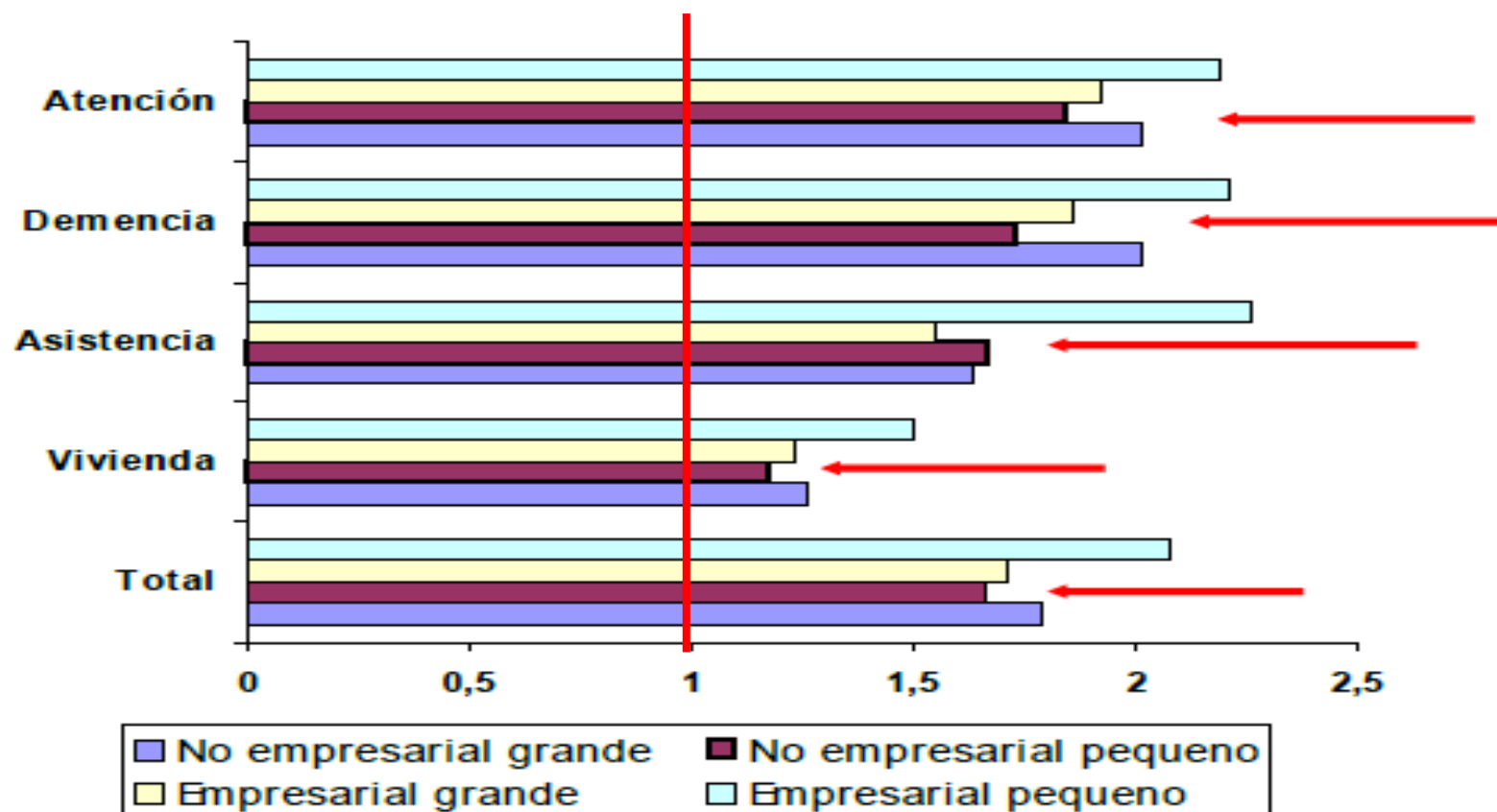
Modelo 2.2. - Resultados detallados por ámbito

Ejemplo “Atención a usuarios afectados por demencia cognitiva”

36	¿Se tiene en cuenta la biografía de los usuarios con demencia cognitiva y se integra en la estructuración de la vida diaria?	
37	¿Se busca la colaboración de familiares y personas de referencia de los usuarios con demencia para planificar la atención?	
38	¿Tiene en cuenta la planificación de los cuidados la autonomía de las personas con demencia cognitiva?	
39	¿Se documenta el grado de bienestar de los usuarios con demencia y sirve éste para mejorar la atención?	
40	¿Dispone el centro de espacios que permitan la movilidad y la estancia de acuerdo a las necesidades de este colectivo (también por la noche)?	
41	¿Existen espacios seguros al aire libre?	
42	El diseño de los espacios comunes y las habitaciones, ¿facilita la identificación?	
43	¿Usa el centro ayudas individuales para la orientación, p.ej. fotografías?	
44	¿Dispone el centro de ofertas adecuadas p.ej. para el movimiento, la comunicación o la percepción?	
45	¿Cuenta la residencia con una oferta alimenticia adecuada para personas con demencia cognitiva?	
	Resultado total de este ámbito	

Residencias: principales características

Calificaciones medias obtenidas en las inspecciones,
plantilla concertada, por tipo de residencia, 2009



Residencias: principales características

Calificaciones medias obtenidas en las inspecciones, ítems destacados Federación de seguros, por tipo de residencia, 2009

