



LA RED DE CIUDADES Y COMUNIDADES AMIGABLES CON LAS PERSONAS MAYORES EN ESPAÑA SECRETARÍA GENERAL DEL IMSERSO

Presentación del IMSERSO y del contexto:

El Imserso es un organismo de la Administración General del Estado, adscrito al Ministerio de Sanidad, Servicios Sociales e Igualdad (Secretaría de Estado de Servicios Sociales e Igualdad), con competencias en la atención a personas mayores y personas en situación de dependencia, a través de planes, programas y servicios de ámbito estatal dirigidos personas mayores y a personas en situación de dependencia.

La Red Mundial de Ciudades y Comunidades Amigables con las Personas Mayores es un proyecto impulsado por la Organización Mundial de la Salud (OMS), destinado a crear entornos y servicios que promuevan y faciliten un envejecimiento activo y saludable.

En 2012 la OMS y el Imserso firmaron un Convenio de Colaboración en virtud del cual el Imserso, es el organismo encargado de promocionar y apoyar este proyecto en nuestro país, difundiendo, impulsando y coordinando la adhesión de los ayuntamientos a la Red de Ciudades Amigables con las Personas Mayores, y ofreciendo asesoramiento y formación para una adecuada implementación del proyecto en nuestro país. La Secretaría General del Imserso coordina la Red en de Ciudades Amigables en España, con el apoyo y colaboración del Ceapat.

Antecedentes

Con este proyecto la OMS tiene como objetivo ayudar a las ciudades a prepararse para dos tendencias demográficas mundiales:

1. El envejecimiento rápido de la población
2. La urbanización creciente

El envejecimiento de la población es una realidad mundial, que se concreta actualmente en España, en que el 18,4% de la población total es mayor de 65 años, lo que supone algo más de 8 millones y medio de personas (Instituto Nacional de Estadística – INE, enero 2015). Y según las proyecciones realizadas por el INE, en el año 2050 en nuestro país, las personas mayores de 65 años estarán por encima del 30% de la población (con casi 13 millones) y las personas mayores de 80 años llegarán a ser más de 4 millones, lo que supondría más del 30% del total de la población mayor.

Es por tanto, evidente, la necesidad de disponer de **entornos y servicios** diseñados y mejorados para promover la calidad de vida de todas las personas y, especialmente, de las personas mayores.

Este proyecto pretende **incorporar la perspectiva del envejecimiento de la población en la planificación de todas las áreas de actuación municipal**, y quiere hacerlo apoyándose en dos ejes principales:

1. Mirar, observar nuestra ciudad, nuestro entorno, dónde vivimos y aprendiendo a mirarla de otra manera, con una perspectiva diferente.
2. Contar con la participación de las personas mayores en esa mirada a la ciudad, y escuchando las propuestas que quieran hacer para conseguir que el entorno que les rodea, tanto social como urbano, sea un entorno que facilite envejecer activamente.

Presentación y objetivos de la Red Ciudades y Comunidades Amigables con las Personas Mayores:

El proyecto Ciudades y Comunidades Amigables con las Personas Mayores fue impulsado por la OMS con el objetivo de contribuir a la creación de entornos y servicios que promuevan y faciliten un envejecimiento activo y saludable. Una ciudad amigable con el envejecimiento es aquella en la que las políticas, los servicios y las estructuras relacionadas con el entorno físico y social de la ciudad se diseñan y reorganizan para apoyar y permitir a las personas mayores vivir dignamente, disfrutar de una buena salud y continuar participando en la sociedad de manera plena y activa.

El proyecto de la OMS se dirige a todos los **ayuntamientos** que quieren fomentar el envejecimiento activo, que buscan optimizar las condiciones de vida de las personas mayores en sus municipios, incorporando esta perspectiva en la planificación municipal de manera **transversal**.

Objetivos:

- Generar procesos de participación comunitaria, centrados en la participación de las personas mayores.
- Facilitar la introducción de cambios en las diferentes áreas competenciales del municipio para mejorar la calidad de vida de las personas, tanto mayores como ciudadanía en general.
- Mejorar los entornos y facilitar su acceso mediante actuaciones en el entorno construido y optimizando los transportes colectivos
- Primar la autonomía y generar seguridad a través de programas de atención socio sanitaria y concienciación.
- Aprovechar el potencial que representan las personas mayores en la vida ciudadana.
- Generar una red de iniciativas de amigabilidad en la ciudad.
- Aglutinar proyectos y actividades que tienen como objetivo general mejorar la amigabilidad de la ciudad y, con ello, mejorar la calidad de vida de las personas mayores y, por extensión, de toda la sociedad del municipio respectivo.

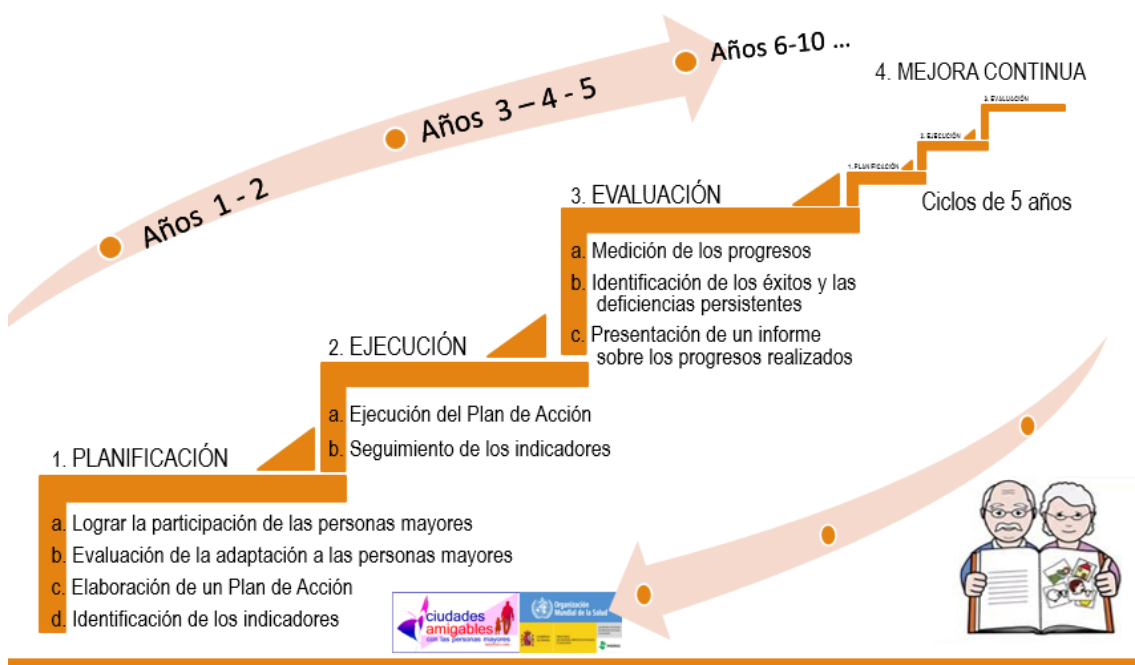
Metodología:

Se trata de un proyecto que aborda de manera integral los aspectos que afectan al día a día de nuestros pueblos y ciudades y lo hace promoviendo la **participación** de los propios interesados, las personas mayores, teniendo en cuenta sus necesidades, percepciones, opiniones y propuestas en el proceso de análisis y mejora de la localidad en diverso.

Para lograr esta participación real, la OMS propone una metodología concreta y detallada en el Protocolo de Vancouver, basada en los Grupos Focales, en los que se debate y recoge la opinión de las **personas mayores**, y de otros grupos relevantes en este ámbito de trabajo, como son **las cuidadoras y cuidadores de personas mayores** y los **proveedores de servicios**. Estos tres grupos participan en el diagnóstico de la localidad, y plantean su opinión en las ocho áreas de trabajo, sus necesidades y demandas, y también realizan propuestas que son tenidas en cuenta en el Plan de Acción que se elaborará para el municipio.

Esta participación debe estar presente a lo largo de todas las fases del proyecto, que son: un **diagnóstico** inicial que detecte las fortalezas y debilidades de un municipio en cuanto a su “amigabilidad” con la población de más edad que servirá para **elaborar un Plan de Acción** y unos indicadores (Fase 1) que permitan evaluar el impacto de la puesta en marcha y **ejecución** de dicho **Plan de Acción** (Fase 2). Esta **evaluación de los progresos** (Fase 3) conseguidos permitirá establecer **nuevas**

propuestas de actuación en el marco de un **proceso de mejora continua** (Fase 4) de la ciudad, con el objetivo de atender las necesidades y demandas de la población mayor. Los ayuntamientos interesados en adherirse a la Red se comprometen a promover la participación de las personas mayores durante todo este proceso.



La metodología propuesta por la OMS identifica ocho áreas del entorno urbano y social que influyen en la salud y calidad de vida de las personas y que serán trabajadas y valoradas en los Grupos Focales y servirán de marco para la elaboración del Plan de Acción:

- 1) Espacios al aire libre y edificios
- 2) Transporte
- 3) Vivienda
- 4) Participación Social
- 5) Respeto e inclusión social
- 6) Trabajo y participación ciudadana
- 7) Comunicación e información
- 8) Apoyo de la Comunidad y servicios sociales y de salud

¿Qué beneficios aporta ser una Ciudad amigable con las personas mayores?

Llevar a cabo este proyecto e incorporarse a la Red de Ciudades Amigables con las Personas Mayores proporcionará beneficios derivados de las acciones de mejora que se llevarán a cabo en el municipio y que responderán a las necesidades y demandas expresadas por la población.

- Pertenecer a una red mundial trabajando con objetivos comunes, que aúna a numerosas ciudades de todo el Mundo y que se extiende progresivamente en toda España. Que ofrece la posibilidad de aprender de otras experiencias y compartir métodos y recursos.
- Desarrollar políticas de carácter integral para las personas mayores. Las ocho áreas de trabajo del proyecto permiten una visión global que facilita el trabajo transversal y coordinado, en el propio ámbito municipal pero también con el tejido asociativo de la ciudad. Puede contribuir a evitar duplicidades y optimizar los recursos municipales.
- Impulsar un proyecto de ciudad amigable con los mayores ofrece una respuesta local al fenómeno del envejecimiento demográfico, mejorando la calidad de vida de las personas mayores, y del resto de la población de esa localidad.
- Promover la participación de las personas mayores, la metodología del proyecto implica en todo momento el desarrollo de procesos participativos que involucran tanto a las personas mayores como a otros grupos de población y agentes locales, favoreciendo el conocimiento de la realidad y la responsabilidad ciudadana. Además de contribuir a acercar el gobierno municipal a la ciudadanía.
- Obtención de un certificado por parte de la OMS que representa un reconocimiento que mejora el prestigio y la imagen de una ciudad, valora la participación de las personas mayores, contribuyendo a promocionar la localidad.

Destinatarios:

El proyecto de la OMS se dirige a todos los **ayuntamientos** que quieren fomentar el envejecimiento activo, que buscan optimizar las condiciones de vida de las personas mayores en sus municipios, incorporando esta perspectiva en la planificación municipal de manera **transversal**.

Es fundamental la implicación en el mismo de **organizaciones de personas mayores**, Consejos Municipales de Personas Mayores, etc... tanto para dar a conocer este proyecto en su territorio, a sus ayuntamientos, instándoles a participar y adherirse a la Red para llevar a cabo el Proyecto de la OMS en su municipio, como

para facilitar la participación de personas mayores en los Grupos Focales, en los municipios que ya se han adherido a la Red y van a desarrollar el proyecto.

Modelo de Dinamización de la Red en España:

Gracias a la experiencia de las ciudades pioneras en España en adherirse a la Red y comenzar la implantación de este proyecto, que compartieron con el Imserso, se detectó la necesidad de adaptar a nuestro contexto algunos aspectos de la metodología propuesta por la OMS. Así como la conveniencia de facilitar a los ayuntamientos la puesta en marcha, desarrollo y evaluación del proyecto, proporcionándoles algunas herramientas y orientaciones prácticas para llevarlo a cabo.

Con este objetivo, el Imserso impulsó en 2013 la creación del “Grupo de Trabajo de Ciudades Amigables con las Personas Mayores”, con el fin de impulsar la Red en nuestro país, ofreciendo apoyo y herramientas útiles a los ayuntamientos interesados en participar en este Proyecto y reforzando la difusión y comunicación del mismo.

Además, el Imserso-Ceapat en virtud del convenio de colaboración con la OMS, ofrece a los ayuntamientos de la Red de Ciudades Amigables con las Personas Mayores en España:

1) **Información, asesoramiento y formación** para facilitar tanto el proceso de adhesión a la Red a las corporaciones municipales interesadas como la implementación y desarrollo del proyecto en todas sus fases.

Principalmente a través de un asesoramiento individualizado a los ayuntamientos que lo solicitan, además de la celebración de jornadas informativo-formativas y el Curso de formación on-line “Cómo ser una ciudad amigable con las personas mayores” de acceso gratuito y del que en 2016 se van a realizar tres ediciones (marzo-mayo-octubre). Este curso ha tenido una buena acogida, habiéndose cubierto todas las plazas en cada edición realizada por encima de las previsiones y una excelente valoración por parte de los alumnos. Algo más de 300 personas se han inscrito hasta la fecha en este curso de formación online.

2) La **visibilidad y difusión** del trabajo realizado por los ayuntamientos en el marco de este proyecto es importante, tanto para contribuir a la sensibilización sobre la necesidad de mejorar nuestros entornos para mejorar la calidad de vida de las personas mayores y su participación, como para contribuir a la extensión de la Red.

Las principales herramientas disponibles para difusión son [Portal Ciudades Amigables](#), [Blog Ciudades Amigables con las Personas Mayores](#) a disposición de los ayuntamientos y organizaciones participantes en el proyecto. Las Redes Sociales desempeñan un papel importante en la difusión y la comunicación, por lo que la Red

de Ciudades Amigables con las Personas Mayores dispone de la cuenta de Twitter @RedAmigableEdad y el apoyo de la página en Facebook "Envejecimiento Activo en Europa".

El trabajo realizado por el Imserso-Ceapat desde 2013 ha dado sus frutos, siendo en este momento España el país con mayor número de ayuntamientos adheridos a la Red, cerca de 70 y 10 en proceso de presentar la solicitud de adhesión.

Anexos:

[Folleto informativo para difusión](#)

[Logo de la Red de Ciudades Amigables en España](#)

www.ciudadesamigables.imserso.es