

CURSO DE **LA ATENCIÓN CENTRADA EN LA PERSONA CON DEMENCIA (I)**

*Favoreciendo un entorno social propicio para las
personas con deterioro cognitivo o demencia*



Otra forma de cuidar es posible, atendiendo y
comprendiendo a las personas

**Forma parte del cambio
en la calidad de los cuidados**

“ Hay que luchar contra la discriminación de las personas en situación de dependencia haciendo frente a los estereotipos y mediante una transformación de los modelos de cuidados en los que se preserve la dignidad y los derechos de las personas y se cuente con su participación efectiva. ”

Pilar Rodríguez, Presidenta Fundación Pilares.



OTRA MIRADA ES POSIBLE ¿QUÉ ES LA AICP?

En los últimos años se está produciendo un cambio en los modelos de atención y apoyos a las personas que se encuentran en situación de fragilidad o que precisan cuidados de larga duración, en los que hay que combinar dos dimensiones:

- » La atención ha de ser integral, atendiendo al conjunto de necesidades bio-psico-sociales-espirituales de cada persona. Poder hacerlo pasa por que en la planificación y organización de los servicios, así como en la intervención profesional, se desarrolle un enfoque transversal e interdisciplinar desde el que se planifiquen, reordenen e integren los recursos disponibles de manera que estos se adapten a las personas y no al contrario. La atención integral es un eje para la buena atención, pero también lo es del sistema organizativo de los diferentes servicios (sociales, sanitarios, de vivienda, productos de apoyo, participación social...), integrando también el trabajo comunitario.
- » La atención ha de estar centrada en la persona, lo que exige que el suministro de apoyos y cuidados prestados desde la praxis profesional se realice desde el conocimiento y reconocimiento de cada persona singular y se apoyen en sus capacidades y fortalezas. El objetivo es favorecer el ejercicio de sus derechos y de su autonomía en la toma de decisiones para que puedan seguir viviendo según sus preferencias, realizar las actividades que son valiosas para ellas y alcanzar vidas dignas y con sentido. Para conseguirlo, la participación efectiva de las personas a lo largo de todo su proceso de atención es condición indispensable.

En Fundación Pilares definimos la Atención Integral y Centrada en la Persona (AICP) como la que promueve, desde la actuación sociopolítica y profesional, las condiciones necesarias para la consecución de mejoras en todos los ámbitos de la calidad de vida y el bienestar de las personas, partiendo del respeto a su dignidad y derechos, de sus intereses y preferencias, y contando con su participación efectiva.

ESCUELA FUNDACIÓN PILARES SOBRE AICP



Somos una entidad sin ánimo de lucro de ámbito estatal, que desde 2011 tenemos como objetivo colaborar en el avance del bienestar, la dignidad y la autonomía de las personas mayores o en situación de fragilidad o dependencia, así como de sus familias y de los equipos profesionales, desde los valores superiores de la ética y los derechos humanos.

Tenemos 10 años de experiencia formando a diferentes organizaciones e instituciones públicas y privadas, así como a todas aquellas personas, profesionales y familiares que intervienen en el suministro de atención, apoyo y cuidados que quieren profundizar y formar parte del cambio de modelo.

Desde la Fundación Pilares queremos ser palanca y agente activo de este cambio de modelo poniendo a disposición de todos los agentes implicados nuestro conocimiento acumulado en el que unimos teoría y práctica, experiencia y trayectoria (investigación social, evaluación, acompañamiento en procesos de implementación de la AICP en centros y servicios, Red de Buenas prácticas, línea editorial propia ...).

Creamos y ponemos a vuestra disposición esta Escuela, especializada en Atención Integral y Centrada en la Persona, desde el convencimiento de que **la formación es el principio del cambio y no hay cambio sin formación.**



Queremos que TÚ TAMBIÉN FORMES PARTE DE ESE CAMBIO y aspiramos a que puedas participar en algunos de los cursos que ofrece nuestra Escuela.

Hemos programado una amplia propuesta formativa desde varios ámbitos de actuación (Residencias, Centros de Día, Atención en Domicilio, Comunidad, Familias, Participación, Voluntariado, Desarrollo organizacional), mediante la que abordamos las claves, las bases, los conceptos y las herramientas para el conocimiento y posterior aplicación e implantación de las diversas dimensiones y facetas de la AICP, sinónimo de calidad y respeto a la dignidad de las personas mayores, así como en el reconocimiento de sus valiosas aportaciones y la activación de un rol social más activo en su propio beneficio y el de la sociedad.

¿POR QUÉ ELEGIRNOS?



Referentes en AICP

Desde 2011 hemos formado a más de 2.500 profesionales y a más de 40 entidades públicas y privadas.

Equipo docente

Impartido por reconocidas expertas que en equipo se unen para dar una visión holística del modelo AICP.



Oferta amplia, y flexible

Ofrecemos una gran variedad de cursos que permiten a todas las personas interesadas conocer y profundizar en el modelo AICP.

Formación a medida

Diseñada teniendo en cuenta las necesidades y requerimientos de las entidades y sus equipos profesionales.



Formación bonificada

Posibilidad de bonificación del 100%. Precios especiales y formación a medida para grupos y organizaciones.

Servicio de Acompañamiento

Te ayudamos en la aplicación e implementación del modelo en tu entidad, así nunca estarás solo.



CURSO DE ATENCIÓN CENTRADA EN LA PERSONA CON DEMENCIA (I). Favoreciendo un entorno social propicio para las personas con deterioro cognitivo o demencia



Duración: 20 horas. Modalidad mixta (Presencial en Aula Virtual y Teleformación)

Fecha: del 5 al 18 de mayo (clase presencial virtual los miércoles)

Horario: de 16:00 a 21:00 h.

Precio: 100€ (consultar becas para personas en situación de desempleo o ERTE)

Bonificable por la FUNDAE

Grupos reducidos: máximo 20 personas

En la Atención Integral y Centrada en la Persona, la realidad psico-afectiva y relacional juega un papel determinante a la hora de satisfacer sus necesidades desde una perspectiva integral. Entendiendo y extendiendo la esfera de oportunidades para mejorar las atenciones hacia lo ambiental - generando relaciones y entornos favorecedores- estaremos reforzando las capacidades y la propia dignidad de cada persona: reforzando la "condición de persona".

En este curso aprenderemos a analizar para intervenir en la realidad social y ambiental, de manera que los participantes sean capaces de implementar e incorporar los cambios necesarios para maximizar el bienestar y la autonomía de la persona en sus relaciones con otras personas y con el entorno.

OBJETIVOS

- » Favorecer un conocimiento práctico de las oportunidades de intervención en lo relacional, dentro del apoyo cotidiano a las personas, con especial referencia a las que tienen deterioro cognitivo.
- » Ofrecer contenidos para capacitar a los participantes para adecuar la comunicación, la observación, la relación y los apoyos a las particularidades individuales de las personas a quienes atienden.

A QUIÉN VA DIRIGIDO

Este es tu curso si...

- Eres un profesional o una entidad que desea mejorar la atención a la persona con demencia y/o profundizar y ampliar los conocimientos para la implementación del modelo AICP.



PROGRAMA

- » La "condición de persona" desde una perspectiva integral.
- » Conocer la perspectiva de la persona y la Fórmula VIPS.
- » Favorecer la condición de persona desde la comunicación, la observación y la coordinación entre profesionales.
- » Los potenciadores de la condición de persona en la prestación de apoyos.
- » Los detractores de la condición de persona y la Psicología Social Maligna.
- » Las áreas de necesidades especiales de las personas con demencia según Tom Kitwood.
- » Herramientas para el apoyo a las personas en procesos neurodegenerativos (intervención ambiental, la Historia de Vida y los Planes de Apoyo, la Relación de Ayuda y la comunicación con la persona).
- » El Grupo de Apoyo y Consenso, cómo construirlo.

CALENDARIZACIÓN

Mixta, presencial en aula virtual y teleformación:

- Miércoles 5 mayo: Clase presencial en aula virtual síncrona.
- Del 6 al 11 de mayo. Trabajo individual online, teleformación.
- Miércoles 12 de mayo. Clase presencial en aula virtual síncrona.
- Del 13 al 18 de mayo. Trabajo individual online, teleformación.

**Sé parte del cambio.
FÓRMATE con los mejores**

EQUIPO DOCENTE Y ASESOR



Sacramento Pinazo-Hernándiz

Profesora titular de psicología social de la Universidad de Valencia.
Miembro del patronato de Fundación Pilares.
Doctora en Psicología y Licenciada en Pedagogía. Máster en Psicología Comunitaria.



Carolina Pinazo Clapés

Profesora de la Universidad Europea de Valencia y de la Universidad de Valencia.
Doctora en Psicología en Atención Sociosanitaria a la Dependencia.



Pilar Rodríguez Rodríguez

Licenciada en filosofía y ciencias de la educación. Gerontóloga.
Presidenta de Fundación Pilares.
Docente especializada en servicios sociales y en el modelo de AICP.



Clarisa Ramos Feijóo

Patrona y Delegada de Fundación Pilares en la Comunidad Valenciana.
Doctora y profesora titular de Trabajo Social de la Universidad de Alicante.



Lira Ema Rodríguez Castrillón

Responsable de Formación y acompañamiento a Organizaciones y Equipos de Fundación Pilares.
Licenciada en Sociología. Directora de Centros de Servicios Sociales.

¿QUÉ HACE ESPECIAL ESTE CURSO?



Enfoque innovador

Desde diferentes ángulos y con una conjunción teórico+práctica.



Imprescindible

Para la comprensión del modelo AICP y sus fundamentos.



Formación Acreditada

Al finalizar el curso recibirás un certificado de la Fundación Pilares que acreditará tu formación.



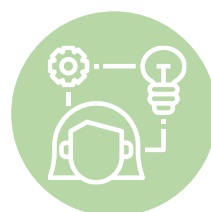
Formación bonificable y a medida

Posibilidad de bonificación del 100%. Precios especiales y formación a medida para grupos y organizaciones.



100% segura presencial

Metodología online de manera presencial en aula virtual a través de plataforma e-learning y videoconferencia.



Mirada práctica

Casos y ejemplos aplicados, aprendizaje social, reflexión grupal e incorporación de conocimientos a la práctica.

Si tú también crees que otra forma de atención es posible, que cada persona es única y como tal debe recibir una atención integral y personalizada, que se adapte a sus propias necesidades y ritmos, esta es tu Escuela.

Sé parte del cambio.
FÓRMATE con Fundación Pilares.



METODOLOGÍA INNOVADORA

La formación se realiza de manera presencial en aula virtual. A través de la combinación de dos herramientas clave: la plataforma e-learning y la videoconferencia con el objetivo de conseguir un entorno cercano, bidireccional y humano en estos momentos de pandemia.

Esta metodología se imparte a través de una comunicación en tiempo real que permite la reflexión, el debate y el enriquecimiento de las personas participantes, a la vez que busca que los conocimientos transmitidos y los aspectos que se trabajen sean significativos y sirvan de inspiración.

FORMACIÓN A MEDIDA



Nos adaptamos a ti, a tus ritmos y necesidades, así como a las necesidades de tu entidad, empresa o administración para que puedas seguir con tu ritmo de trabajo.

Nuestra propuesta formativa es amplia y flexible, va desde un enfoque general, para introducir a las personas y las organizaciones participantes en la AICP, o desde un enfoque especializado y ajustado a perfiles profesionales y a cada tipo de recurso o servicio. Nuestra formación se diseña e imparte a medida de las necesidades y requerimientos de las personas y organizaciones.

Si dentro de nuestro catálogo de cursos no encuentras el que necesitas, llámanos por teléfono al 91 130 52 28 o escríbenos a formacion@fundacionpilares.org y te proponemos una formación a medida.



www.fundacionpilares.org

Un cambio hacia la calidad de los cuidados y
apoyos para acompañar vidas con sentido

FORMA PARTE DE ÉL, NO TE QUEDES ATRÁS



formacion@fundacionpilares.org



(+34) 91 130 52 28



C/ Escosura 7. 28015, Madrid