


CURSO DE  
**INTRODUCCIÓN A LA ATENCIÓN  
INTEGRAL Y CENTRADA EN LA PERSONA**

**Modalidad TELEFORMACIÓN**



Otra forma de cuidar es posible, atendiendo y  
comprendiendo a las personas

**Forma parte del cambio  
en la calidad de los cuidados**

# CURSO



## INTRODUCCIÓN A LA ATENCIÓN INTEGRAL Y CENTRADA EN LA PERSONA

Modalidad : Asíncrona - TELEFORMACIÓN

Duración: 20 h

El Modelo de Atención Integral y Centrada en la Persona (AICP) promueve, desde el ámbito de la planificación, la gestión y la intervención profesional, las condiciones necesarias para la consecución de mejoras en todos los ámbitos de la calidad de vida y el bienestar de la persona, partiendo del respeto pleno a su dignidad y derechos, de sus intereses y preferencias y contando con su participación efectiva (Pilar Rodríguez Rodríguez, 2013-2021).

Desde esta perspectiva la formación *Introducción al modelo de Atención Integral y Centrada en la Persona para profesionales*, que se propone, permitirá a las/los participantes conocer las determinantes filosóficas y científicas del Modelo, así como sus distintas herramientas y técnicas, de forma que, con una marcada metodología experiencial, las personas participantes obtienen los conocimientos suficientes sobre qué es la AICP y cómo aplicarla, generando un espacio de reflexión grupal imprescindible para sentar las bases para una adecuada implementación del modelo en los servicios.

Ofrecer los apoyos necesarios a las personas en su entorno habitacional habitual, vecinal y comunitario, aun cuando existan necesidades de ayuda para la realización de las actividades de la vida diaria, exige de profesionales adecuadamente cualificados, con capacidades para implementar enfoques de atención centrada en la persona, así como técnicas de atención integral e integrada en la intervención.

Este curso permite conocer la metodología y las herramientas propias del modelo de AICP para la adecuada atención integral y personalizada.

### OBJETIVOS

- » Conocer y reflexionar sobre el Modelo de Atención Integral y Centrada en la Persona (MAICP) y ver las diferentes formas que impacta en las personas, en los equipos profesionales y en los sistemas de protección social.
- » Dotar de las capacidades reflexivas y analíticas necesarias para comprender la dimensión de integralidad y su importancia en el cambio de modelo de atención.
- » Profundizar en las principales técnicas y herramientas que permitan, por una parte, el avance en la atención personalizada e integrada, y por otra, desarrollar en las intervenciones la atención centrada en la persona y aplicarlas en los apoyos cotidianos de cada centro o servicio.
- » Conocer el rol de las y los profesionales, el valor del trabajo en equipo y las herramientas con las que cuentan para su trabajo.



## PROGRAMA

### »» UNIDAD 1: El Modelo AICP es necesario.

- Por qué es necesario cambiar los modelos de atención.
- Dos dimensiones del modelo AICP.
- Discapacidad y envejecimiento.
- Fundamentos y antecedentes en la AICP. Conceptos básicos en la AICP.
- Conceptos básicos en la AICP.
- Los principios y criterios del modelo AICP.

### »» UNIDAD 2: Ética y derechos: el buen trato en los cuidados.

- Breve reseña histórica.
- Los estereotipos y la discriminación por discapacidad y edadismo.
- La ética y los principios de la bioética en la atención a las personas en necesidad de apoyos.
- Vulneración de Derechos y Deberes de las personas mayores.

### »» UNIDAD 3. Cambio de mirada y de actuación profesional.

- Nuevos roles profesionales.
- Las capacidades, habilidades y competencias técnicas, comunicativas, relacionales y éticas necesarias.
- El rol de la Profesional de Referencia.

### »» UNIDAD 4. Estrategia y metodología para la atención personalizadas

- La Relación de Ayuda.
- La valoración integral (persona, familia, vivienda) La historia de vida.
- El Plan Personalizado de Atención y de Apoyo al Proyecto de Vida (PAyPV).
- Los grupos de apoyo.
- Gestión de casos y coordinación de recursos.
- Las actividades con sentido y las actividades terapéuticas significativas.

### »» UNIDAD 5. Paradigma innovador: Entornos físicos y humanos propicios para vivir con sentido.

- Entornos humanos y físicos propicios para la persona.
- Condiciones de vida dignas.
- Las actividades significativas y la participación.

### »» UNIDAD 6. Cambio organizacional y proceso de implantación del modelo AICP

- Servicio de atención en el domicilio.
- La AICP y los servicios residenciales.

Sé parte del cambio.  
**FÓRMATE** con los mejores

## EVALUACIÓN

- La evaluación se considera parte fundamental del curso, se aplicará de forma continua a través de resolución de casos prácticos, la participación activa y el intercambio de experiencias y conocimientos a través de los foros, del análisis y reflexión de cada caso práctico y en la autoevaluaciones, que permitirá medir el grado de seguimiento y aprendizaje en cada momento del proceso.
- En cada unidad, se propone: una evaluación objetiva y dos ejercicios ( caso práctico y foro) de obligado cumplimiento, para poder seguir adelante. Estos permiten reforzar conocimientos y captar las temáticas que no se han comprendido.
- Al finalizar el curso se aplicará una prueba objetiva, que se debe superar para conseguir el aprobado.

## MODALIDAD Y METODOLOGÍA

La propuesta contempla que la formación se imparta en modalidad mixta:

La formación propuesta se desarrollará siguiendo una metodología constructivista, eminentemente interactiva y contextualizada a la realidad de las participantes.

Para facilitar el aprendizaje se incluirán, además del tiempo de exposición teórica, espacios de trabajo con métodos que permita a las personas participantes construir su propio saber, empleando diferentes dinámicas, como el visionado de videos y discusión, role playing, el intercambio de experiencias de cuidado y conocimientos.

## EQUIPO ASESOR Y TUTORÍA



### **Pilar Rodríguez Rodríguez**

Filósofa, socióloga y gerontóloga. Directora de la Fundación Pilares.  
**Docente especializada en servicios sociales y en el modelo de AICP**



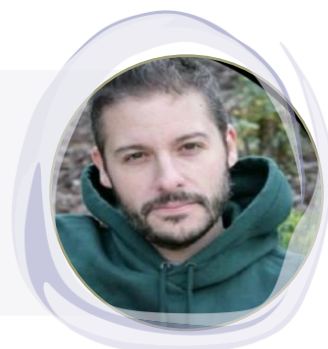
### **Lira Ema Rodríguez Castrillón**

Socióloga. Coordinadora de Formación de la Fundación Pilares.  
**Docente especializada en servicios sociales y en el modelo de AICP**



### **Mar Peiró González**

Terapeuta ocupacional, experta en atención a la diversidad funcional y en la aplicación del modelo de atención integral y centrado en la persona.



### **Ángel Noci Guillén**

Licenciado en periodismo y derecho. Dirección de centros de servicios sociales.  
Técnico de formación de la Fundación Pilares.

“ Hay que luchar contra la discriminación de las personas en situación de dependencia haciendo frente a los estereotipos y mediante una transformación de los modelos de cuidados en los que se preserve la dignidad y los derechos de las personas y se cuente con su participación efectiva.

*Pilar Rodríguez, Presidenta Fundación Pilares.*



## OTRA MIRADA ES POSIBLE ¿QUÉ ES LA AICP?

En los últimos años se está produciendo un cambio en los modelos de atención y apoyos a las personas que se encuentran en situación de vulnerabilidad o que precisan cuidados de larga duración, en los que hay que combinar dos dimensiones:

- » **La atención ha de ser integral**, atendiendo al conjunto de necesidades bio-psico-sociales-espirituales de cada persona. Poder hacerlo pasa por que en la planificación y organización de los servicios, así como en la intervención profesional, se desarrolle un enfoque transversal e interdisciplinar desde el que se planifiquen, reordenen e integren los recursos disponibles de manera que estos se adapten a las personas y no al contrario. La atención integral es un eje para la buena atención, pero también lo es del sistema organizativo de los diferentes servicios (sociales, sanitarios, de vivienda, productos de apoyo, participación social...), integrando también el trabajo comunitario.
- » **La atención ha de estar centrada en la persona**, lo que exige que el suministro de apoyos y cuidados prestados desde la praxis profesional se realice desde el conocimiento y reconocimiento de cada persona singular y se apoyen en sus capacidades y fortalezas. El objetivo es favorecer el ejercicio de sus derechos y de su autonomía en la toma de decisiones para que puedan seguir viviendo según sus preferencias, realizar las actividades que son valiosas para ellas y alcanzar vidas dignas y con sentido. Para conseguirlo, la participación efectiva de las personas a lo largo de todo su proceso de atención es condición indispensable.

En Fundación Pilares definimos la Atención Integral y Centrada en la Persona (AICP) como la que promueve, desde la actuación sociopolítica y profesional, las condiciones necesarias para la consecución de mejoras en todos los ámbitos de la calidad de vida y el bienestar de las personas, partiendo del respeto a su dignidad y derechos, de sus intereses y preferencias, y contando con su participación efectiva.

# ESCUELA FUNDACIÓN PILARES SOBRE AICP

---

Somos una entidad sin ánimo de lucro de ámbito estatal, que desde 2011 tenemos como objetivo colaborar en el avance del bienestar, la dignidad y la autonomía de las personas mayores o en situación de fragilidad o dependencia, así como de sus familias y de los equipos profesionales, desde los valores superiores de la ética y los derechos humanos.

Tenemos 10 años de experiencia formando a diferentes organizaciones e instituciones públicas y privadas, así como a todas aquellas personas, profesionales y familiares que intervienen en el suministro de atención, apoyo y cuidados que quieren profundizar y formar parte del cambio de modelo.

Desde la Fundación Pilares queremos ser palanca y agente activo de este cambio de modelo poniendo a disposición de todos los agentes implicados nuestro conocimiento acumulado en el que unimos teoría y práctica, experiencia y trayectoria (investigación social, evaluación, acompañamiento en procesos de implementación de la AICP en centros y servicios, Red de Buenas prácticas, línea editorial propia ...).

Creamos y ponemos a vuestra disposición esta Escuela, especializada en Atención Integral y Centrada en la Persona, desde el convencimiento de que **la formación es el principio del cambio y no hay cambio sin formación.**



Queremos que TÚ TAMBIÉN FORMES PARTE DE ESE CAMBIO y aspiramos a que puedas participar en algunos de los cursos que ofrece nuestra Escuela.

Hemos programado una amplia propuesta formativa desde varios ámbitos de actuación (Residencias, Centros de Día, Atención en Domicilio, Comunidad, Familias, Participación, Voluntariado, Desarrollo organizacional), mediante la que abordamos las claves, las bases, los conceptos y las herramientas para el conocimiento y posterior aplicación e implantación de las diversas dimensiones y facetas de la AICP, sinónimo de calidad y respeto a la dignidad de las personas mayores, así como en el reconocimiento de sus valiosas aportaciones y la activación de un rol social más activo en su propio beneficio y el de la sociedad.

## ¿POR QUÉ ELEGIRNOS?



### Referentes en AICP

Desde 2011 hemos formado a más de 2.500 profesionales y a más de 40 entidades públicas y privadas.

### Equipo docente

Impartido por reconocidas expertas que en equipo se unen para dar una visión holística del modelo AICP.



### Oferta amplia, y flexible

Ofrecemos una gran variedad de cursos que permiten a todas las personas interesadas conocer y profundizar en el modelo AICP.

### Formación a medida

Diseñada teniendo en cuenta las necesidades y requerimientos de las entidades y sus equipos profesionales.



### Formación bonificada

Posibilidad de bonificación del 100%. Precios especiales y formación a medida para grupos y organizaciones.

### Servicio de Acompañamiento

Te ayudamos en la aplicación e implementación del modelo en tu entidad, así nunca estarás solo.





## ¿QUÉ HACE ESPECIAL ESTE CURSO?



### Enfoque innovador

Desde diferentes ángulos y con una conjunción teórico+práctica.



### Imprescindible

Para la comprensión del modelo AICP y sus fundamentos.



### Formación Acreditada

Al finalizar el curso recibirás un certificado de la Fundación Pilares que acreditará tu formación.



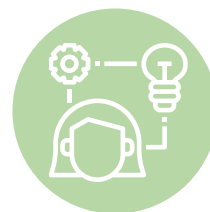
### Formación bonificable y a medida

Posibilidad de bonificación del 100%. Precios especiales y formación a medida para grupos y organizaciones.



### 100% teleformación

Metodología online ajustada a los tiempos y ritmos de cada personas.



### Mirada práctica

Casos y ejemplos aplicados, aprendizaje social, reflexión grupal e incorporación de conocimientos a la práctica.

Si tú también crees que otra forma de atención es posible, que cada persona es única y como tal debe recibir una atención integral y personalizada, que se adapte a sus propias necesidades y ritmos, esta es tu Escuela.

**Sé parte del cambio.**  
**FÓRMATE con Fundación Pilares.**



[www.fundacionpilares.org](http://www.fundacionpilares.org)

Un cambio hacia la calidad de los cuidados y  
apoyos para acompañar vidas con sentido

FORMA PARTE DE ÉL, NO TE QUEDES ATRÁS



[formacion@fundacionpilares.org](mailto:formacion@fundacionpilares.org)



(+34) 91 130 52 28



C/ Escosura 7. 28015, Madrid