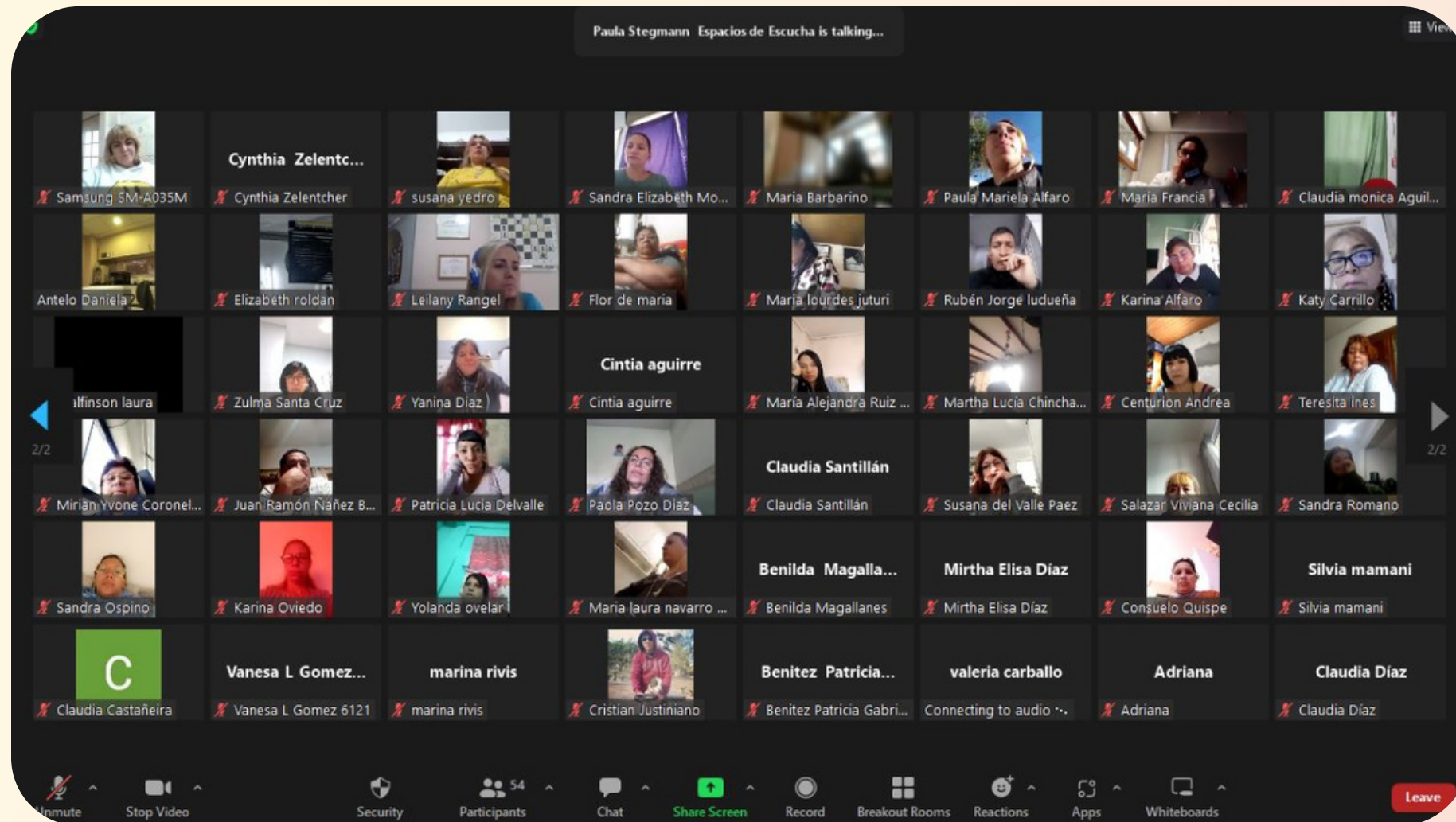




Fundación Espacios de Escucha

La Fundación tiene **11 años** de existencia y su misión es actuar sobre el principio de que toda Persona tiene derecho a ser reconocida y valorada como ser único y diferente, y a sentirse escuchada y comprendida. Busca contribuir, desde el **Enfoque Centrado en la Persona**, a que los adultos mayores logren desarrollar habilidades personales que le permitan desplegar lo mejor de sí mismos en cada etapa de sus vidas.

Aporta ese mismo principio y el Enfoque, a la formación y entrenamiento de **Asistentes Gerontológicos, cuidadores, voluntarios y familiares** que conforman el entorno de los Adultos Mayores y que son también parte de la sociedad en que vivimos.



70 Auxiliares promedio por evento

20 Familiares promedio por evento

+1000 Participantes en nuestros eventos al año

+60 Eventos por año

Nuestras actividades son **virtuales y grupales**. El contenido es **teórico-práctico** por lo que trabajamos siempre con la cámara activada, intentando sostener la presencia más allá de la pantalla.

Programas

Capacitación para Auxiliares Gerontológicos "Humanizando las relaciones"

Un primer acercamiento a la filosofía y teoría del Enfoque Centrado en la Persona con el objetivo de adquirir nuevas herramientas y habilidades, aprender un nuevo modo de estar en relación e incorporar nuevas habilidades de comunicación.
Consta de 9 Módulos de 4 hs. cada uno.

[!\[\]\(4729e517bc6a7cd81c8025b9646574fb_img.jpg\) Ver Sitio](#)

Programa de Contención para Auxiliares Gerontológicos, Cuidadores y Profesionales de Salud

Un espacio grupal quincenal de 2 hs. de duración para trabajar con las dificultades que se suscitan en la tarea, adquirir nuevas capacidades y herramientas para ofrecer un cuidado más consciente y sensible y lograr mayor gratificación en el trabajo.

[!\[\]\(cbe2492b119e39e02a1dab2af4a4b296_img.jpg\) Ver Sitio](#)

Programa de Contención para Familiares que Cuidan Adultos Mayores

Espacio grupal quincenal de 2 hs. de duración orientado a la escucha y ayuda grupal en torno al Cuidado de un Familiar, intentando obtener mayor claridad, reconocer los límites propios y las necesidades presentes y tener un espacio donde poder contactar con sus emociones y nombrarlas.

[!\[\]\(5361750c22c4e047a52f4eac1ec2d4cc_img.jpg\) Ver Sitio](#)

Programa de llamados telefónicos "Espacios de Escucha"

Orientados a Personas Mayores con sentimientos de soledad o que deseen recibir atención y contención de parte de nuestros Counselors especializados en el Enfoque Centrado en la Persona, con frecuencia semanal, en encuadres de 4 u 8 encuentros telefónicos gratuitos.

Nuestros Flyers

L@s invitamos a participar de la actividad que realiza la **Fundación Espacios de Escucha**



AUXILIARES GERONTOLÓGIC@S, CUIDADOR@S
Y PROFESIONALES DEL ÁREA DE SALUD

PROGRAMA DE CONTENCIÓN Y SUPERVISIÓN

desde el ENFOQUE CENTRADO EN LA PERSONA



- Viernes 26/5
- 11 a 13 hs.
- Virtual (Plataforma Zoom)
- Gratuito
- Certificado de asistencia



Inscripción en la web:
espacios-escucha.org



Secretaría de Bienestar Integral | Ministerio de Salud

PROGRAMA DE CONTENCIÓN PARA FAMILIARES QUE CUIDAN ADULT@S MAYORES

Desde el Enfoque Centrado en la Persona

Taller Virtual GRATUITO!



Inscripción en la web:
espacios-escucha.org



Capacitación

para Cuidador@s
& Auxiliares Gerontológic@s

"TRANSFORMÁNDOME EN UNA HERRAMIENTA DE ESCUCHA"

MÓDULO III

Desde el Enfoque Centrado en la Persona

📅 Jueves 18 de mayo

📍 Encuentro Vía Zoom

🕒 16 a 20 hs

🕒 Gratuito



Acredita 4 hs. para la renovación de la Credencial de AG

Secretaría de Bienestar Integral | Ministerio de Salud

Staff

Carolina Werba

Directora - Counselor - Capacitadora

Paula Stegmann

Counselor - Capacitadora

Cecilia Bunge

Counselor - Capacitadora

Irene Forte

Counselor Facilitadora

Vanina Niño

Counselor Facilitadora

Andrea Bellucci

Counselor - Facilitadora - Docente

María Inés Castellaro

Counselor - Facilitadora

Social Media

