

Consulta la buena práctica



evondos®

Permitir la vida independiente en casa.

evondos®

ÍNDICE

4. RESUMEN DE LA BUENA PRÁCTICA	3
1. ÁMBITO DE ACTUACIÓN	3
2. PERSONAS BENEFICIARIAS	4
3. TIPO DE ACTIVIDAD	5
4. ÁMBITO TERRITORIAL	5
5. DESCRIPCIÓN DE LA BUENA PRÁCTICA	6
6. JUSTIFICACIÓN	7
7. OBJETIVOS	8
8. PALABRAS CLAVES	8
9. TEMPORALIZACIÓN	9
10. HITOS	9
11. RECURSOS	10
12. FINANCIACIÓN	10
13. ALINEACIÓN CON LOS OBJETIVOS DE DESARROLLO SOSTENIBLE (ODS)	11
14. COHERENCIA CON LOS PRINCIPIOS DEL MODELO DE ATENCIÓN INTEGRADA Y CENTRADA EN LA PERSONA (AICP)	11
15. COHERENCIA CON LOS CRITERIOS COMPLEMENTARIOS	14

4. RESUMEN DE LA BUENA PRÁCTICA

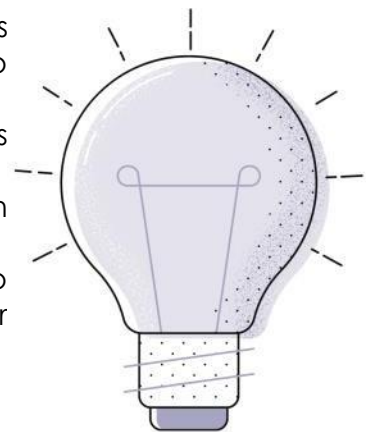
Los dispensadores digitales de medicamentos de Evondos ayudan a las personas cuidadoras a disponer del medicamento correcto en el momento adecuado.

Estos dispositivos pueden utilizarse en el domicilio de las personas cuidadoras o en los geriátricos.

Esta solución reduce al mínimo el riesgo de errores de medicación gracias a una menor manipulación de los medicamentos.

Además, ahorra a quienes rodean a las personas cuidadoras o pacientes un tiempo considerable que puede dedicarse a brindar una atención personalizada y presencia de mayor calidad.

La conclusión es que Evondos beneficia a todo el mundo.



1. ÁMBITO DE ACTUACIÓN

Detallar el ámbito de actuación marcando con una X la opción u opciones que correspondan de la siguiente tabla:

Personalización, integralidad y coordinación: experiencias aplicadas de atención o de intervención que favorezcan la autonomía personal, la independencia funcional, el bienestar y la participación de las personas que tienen necesidad de apoyos.	X
Productos de apoyo y TIC: diseño y/o implementación de tecnologías, productos de apoyo y TIC para favorecer la autonomía, la independencia, el bienestar y la seguridad, tanto de las personas que tienen necesidad de apoyos como de las personas que las atienden o cuidan.	X
Entorno físico y comunitario: experiencias que desarrollen el diseño arquitectónico, mejoras relacionadas con el entorno residencial de la persona, actuaciones ambientales dirigidas a favorecer la accesibilidad, etc.	X
Desarrollo organizativo y profesional: Innovaciones organizativas, metodológicas o normativas que medien o favorezcan la aplicación del modelo, a través de cambios normativos, instrumentos de evaluación, adaptaciones en los sistemas de organización y gestión de los centros y recursos, coordinación sociosanitaria, metodologías e instrumentos de atención personalizada, adaptación de perfiles profesionales y formas de actuación.	X
Acciones de comunicación: aquellas experiencias relacionadas con medios de comunicación dirigidas a romper los estereotipos e imágenes erróneas sobre la vejez, discapacidad, enfermedad, etc., que propongan una visión que ponga en valor a las personas.	X
Generación de conocimiento: iniciativas dirigidas a la investigación, evaluación, publicaciones, entornos académicos que favorezcan la generación de conocimiento y visibilicen los avances en nuevos modelos de atención y/o cuidados.	X

COVID-19: se refiere a aquellas iniciativas que hayan nacido o se hayan tenido que ajustar específicamente en el marco de la pandemia del virus de la COVID-19.

2. PERSONAS BENEFICIARIAS

Detallar las características de las personas beneficiarias marcando con una X la opción u opciones que correspondan:

Personas mayores	X
Personas con discapacidad	X
Personas en situación de dependencia	X
Familias	X
Profesionales	X
Sociedad en general	X
Otro/s	X

Describe las características principales de las personas beneficiarias de la experiencia:

La solución de Evondos se centra en las siguientes ventajas y características que aportan mejoras para la persona cuidadora, la familia, el personal y la sociedad.

Ahorro de tiempo y dinero	Mayor seguridad de las personas pacientes	Factores cualitativos
<p>Menos gestión manual de los medicamentos, es decir:</p> <ul style="list-style-type: none"> Los medicamentos no se seleccionan ni gestionan de forma manual. Menos logística de los medicamentos diarios desde el lugar de almacenamiento hasta la persona usuaria final. Historial y control digitales de los medicamentos. <p>Mayor cumplimiento con los medicamentos:</p> <ul style="list-style-type: none"> Menos hospitalizaciones. Se retrasan los cuidados intensivos. Se puede llevar una vida independiente. 	<p>Mayor control de los medicamentos que toma la persona usuaria final:</p> <ul style="list-style-type: none"> Se asegura la medicación correcta en el momento oportuno. Menos riesgo de errores de medicación. <p>Firma digital automática:</p> <ul style="list-style-type: none"> Historial digital. <p>Conexión en tiempo real:</p> <ul style="list-style-type: none"> Comprobación de la situación y recordatorios. <p>Función de alarma:</p> <ul style="list-style-type: none"> Medicamentos no tomados. 	<p>Disminuye el estrés del personal en las “horas pico”:</p> <ul style="list-style-type: none"> Más tiempo de calidad para las personas usuarias finales. <p>Rastreabilidad:</p> <ul style="list-style-type: none"> Gestión de la seguridad en materia de desperdicios y robos. <p>Sistema de teleasistencia:</p> <ul style="list-style-type: none"> Apoyo remoto permanente. <p>Acceso remoto:</p> <ul style="list-style-type: none"> Gestiona los robots a distancia.

3. TIPO DE ACTIVIDAD

Detallar el tipo de actividad de su entidad marcando con una X la opción u opciones que correspondan:

Centro residencial	X
Comunidades, viviendas, domicilios	X
Centros ocupacionales	
Centros de día	
TAD, SAD	X
Escuelas, universidades y otros centros educativos	
Lugares y centros de trabajo	
Políticas públicas	X
Transporte	
Ocio	
Cultura	
Deporte	
Otro/s	X
Describe el tipo de actividad de la entidad que lleva a cabo la buena práctica: Los dispensadores digitales de medicamentos.	

4. ÁMBITO TERRITORIAL

Detallar el ámbito territorial de la entidad marcando con una X la opción correspondiente, especificando la zona de actuación:

Local (Especificar municipio): Todos los municipios y entidades proveedoras de servicios asistenciales del sector privado	
Provincial (Especificar provincia): Todas las de España	
Autonómico y regional (Especificar comunidad autónoma y/o región):	
Estatal: Todos los mercados en todas partes	
Unión Europea: Sí	
Internacional: Sí	X
Indique el lugar/es en los que se desarrolla la buena práctica: Los países nórdicos: Finlandia, Suecia, Noruega, Dinamarca e Islandia. Actualmente hay unos 300 municipios que utilizan los dispensadores de medicamentos de Evondos.	

5. DESCRIPCIÓN DE LA BUENA PRÁCTICA

Describe a continuación, de forma detallada, en qué consiste la buena práctica, metodología empleada, fases de implementación, etc. (máximo 2.000 palabras):

Evondos es la solución líder en el mercado mundial de dispensación automatizada de medicamentos. Hacemos posible llevar una vida independiente en el hogar ofreciendo una solución inteligente que ayuda a las personas mayores y las que viven con algún tipo de discapacidad conexas a mejorar el cumplimiento con la medicación. Los niveles de cumplimiento con la medicación en Europa apenas llegan al 50 %, lo que significa que cada vez más personas acaban yendo a hospitales o geriátricos y las sociedades deben asumir esos costes.

El objetivo de Evondos es aumentar el cumplimiento con la medicación y, con ello, la seguridad de las personas pacientes.

En España, Evondos está trabajando en zonas donde hay farmacias que han implantado el servicio y envasado de bolsitas de medicamentos. Contactamos con las entidades proveedoras de servicios asistenciales públicas y privadas para implantar esta nueva solución de dispensación de medicamentos líder en el mercado y con garantía de futuro.

Estamos poniendo en marcha pruebas piloto junto con las universidades españolas conexas para realizar los estudios clínicos, que se utilizarán para el lanzamiento del producto en España.

Las partes interesadas típicas de las pruebas piloto son:

1. **Una farmacia** que disponga de un dispositivo de envasado de bolsitas de medicamentos.
2. **Un cliente potencial**, una entidad proveedora de servicios asistenciales, municipal o privada, que atienda a domicilio y en geriátricos.
3. **Una universidad**, preferiblemente que ofrezca formación farmacéutica, para realizar y supervisar los estudios.
4. **Las personas pacientes**, captadas por el cliente.
5. **El equipo de Evondos encargado del proyecto** gestiona todo el proyecto.
6. **El equipo de apoyo**, que brinda apoyo y servicio en el idioma local.

6. JUSTIFICACIÓN

Especifique el motivo o causa que motivó la puesta en marcha de la iniciativa:

La transformación digital para una medicación más segura en el cuidado de las personas mayores, con el grupo Evondos al timón, ha sido un claro éxito en los países nórdicos.

El envejecimiento progresivo de la población hace necesarios la transformación y el desarrollo digitales. Evondos ofrece soluciones digitales innovadoras que han sido comprobadas en varios estudios y ensayos clínicos:

- Un ahorro de tiempo y costes gracias a una menor gestión manual de los medicamentos.
- Una mayor seguridad de las personas pacientes gracias a una solución que asegura la medicación correcta en el momento oportuno y disminuye el riesgo de errores de medicación, y logra un índice de cumplimiento superior al 99 %. Los medicamentos de los/as pacientes se envasan en rollos de bolsitas que llevan impresos unos códigos QR específicos, y el robot dispensador lee estos e identifica los medicamentos que deben administrarse en determinados momentos.
- Un sistema de teleasistencia permanente, con funciones de rastreabilidad digital y alarma inteligente, como apoyo.

Nuestro fundador, Mika Apell, señaló lo siguiente:

"Me encontré por primera vez con los problemas de la farmacoterapia a domicilio en mi infancia. Cuando visitaba a mi abuela, recuerdo que la enfermera venía a rellenarle el pastillero rojo.

Mi abuela siempre tenía ganas de charlar, pero la enfermera se centraba únicamente en gestionar la medicación y sus respuestas eran muy breves.

La abuela merecía recibir más atención e interactuar con otras personas, pero sus enfermeras tenían que estar muy atentas a gestionar bien su medicación. Aun así, de vez en cuando cometían algunos errores.

Yo ya sabía, desde entonces, que las cosas tenían que cambiar".

-Mika Apell, fundador de Evondos

7. OBJETIVOS

Indique el Objetivo General y los Objetivos Específicos de la iniciativa:

Objetivo general:

Posibilitar que las personas mayores y con discapacidades relacionadas con la edad lleven una vida independiente en su hogar.

Objetivos específicos:

La oferta de Evondos consiste en administrar la medicación adecuada en el momento oportuno.

Aumentar el cumplimiento con la medicación a un índice superior al 99 %.

Aumentar la seguridad de las personas pacientes.

8. PALABRAS CLAVES

Describa cuatro "palabras claves" relacionadas con su buena práctica y porqué tienen importancia, por ejemplo: palabra clave "Personalización", porque llevamos a cabo una atención personalizada, centrada en las características e idiosincrasia de cada una de las personas, teniendo en cuenta su opinión, intereses, valores, costumbres...

Palabra clave -1-: Vida independiente en el hogar

Esta situación aporta más calidad de vida a las personas cuidadoras y los/as pacientes que necesitan ayuda con la medicación.

Palabra clave -2-: Mayor cumplimiento con la medicación

El envejecimiento de la población es un hecho ampliamente conocido que perjudica a quienes necesitan cuidados y supone mayores costes para las sociedades, lo que da lugar a una disminución de los niveles de asistencia y de la seguridad de los/as pacientes.

Palabra clave -3-: Mayor seguridad de las personas pacientes

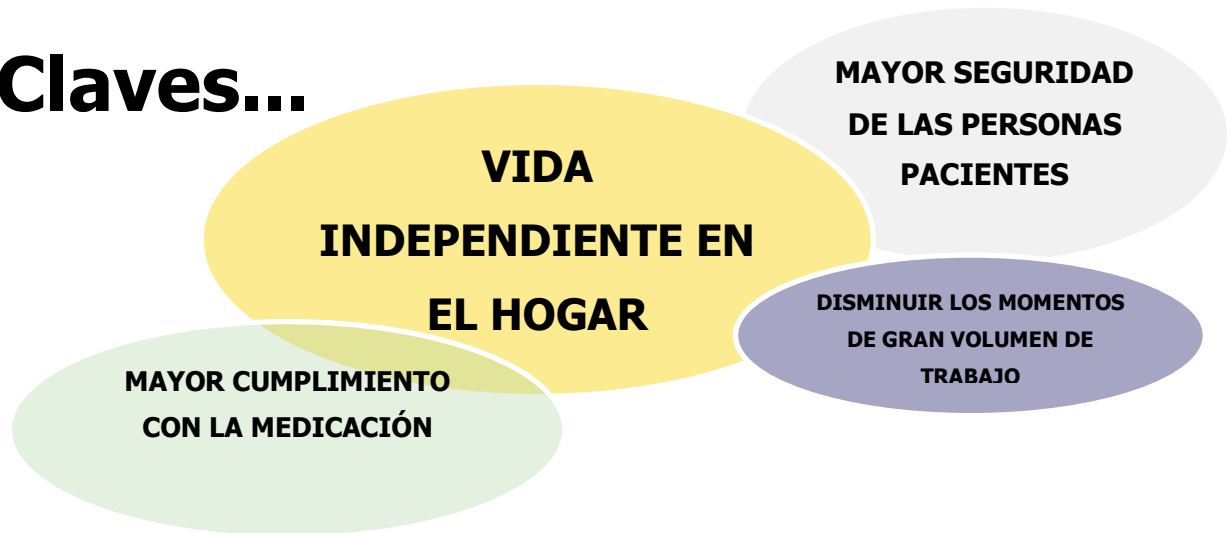
Esta es una de las áreas de máxima prioridad en los países nórdicos, e implica una medicación más segura y más tiempo de calidad para los/as pacientes.

Palabra clave -4-: Disminuir los momentos de gran volumen de trabajo ("horas pico") del personal de las entidades proveedoras de servicios asistenciales

Ofrecemos una solución que beneficia a todo el mundo, incluido el personal

cuidador que sufre mayores niveles de estrés en el trabajo y corre el peligro de cometer errores de medicación.
Al eliminar las "horas pico", aumentamos la satisfacción en el trabajo.

Claves...



9. TEMPORALIZACIÓN

Indique la fecha de inicio de la buena práctica (mes y año):

Año de inicio: 2008
Mes de inicio: Enero

10. HITOS

Describir hitos importantes, como, por ejemplo, premios, reconocimientos recibidos por la iniciativa que se presenta. Si no los hubiera, indicar "no procede".

2023:

- Evondos se convierte en el líder mundial del mercado de dispensadores de medicamentos automatizados.
- Comienza en Barcelona la primera prueba piloto de España.

2022:

- Se superan los 20 millones de bolsitas de medicamentos dispensados en los países nórdicos.

2015:

- Se crean filiales en Finlandia, Noruega, Suecia y Dinamarca.
- 2014:
- Evondos obtiene el marcado CE.
 - Evondos se clasifica como producto sanitario de clase 1.
- 2008:
- Se crea Evondos en Finlandia.

11. RECURSOS

Describir los recursos necesarios para llevar a cabo la experiencia, en cuanto a personal necesario y recursos materiales:

- Personal necesario para llevar a cabo la experiencia:
Enfermeros/as, familiares o farmacéuticos/as para rellenar los dispensadores automatizados con las bolsitas de medicamentos.
- Recursos materiales necesarios para llevar a cabo la experiencia:
Una farmacia que disponga de un dispositivo de envasado de bolsitas de medicamentos.
El robot dispensador de medicamentos.
El sistema de teleasistencia incluido.

12. FINANCIACIÓN

Detallar el tipo de financiación con el que cuenta la buena práctica, marcando con una X la opción u opciones que correspondan:

Recursos propios	
Cuota de personas usuarias	
Ingresos derivados de la prestación de servicios/productos	
Subvenciones	
Otros	
Especifique otras fuentes de financiación diferentes:	

13. ALINEACIÓN CON LOS OBJETIVOS DE DESARROLLO SOSTENIBLE (ODS)

Elija el objetivo/s de desarrollo sostenible a los que contribuya la buena práctica, marcando con una X la opción u opciones que correspondan:

Fin de la pobreza	
Hambre cero	
Salud y bienestar	X
Educación de calidad	
Igualdad de género	X
Agua limpia y saneamiento	
Energía asequible y no contaminante	X
Trabajo decente y crecimiento económico	X
Industria, innovación e infraestructura	X
Reducción de las desigualdades	X
Ciudades y comunidades sostenibles	X
Producción y consumo responsables	X
Acción por el clima	X
Vida submarina	
Vida de ecosistemas terrestres	
Paz, justicia e instituciones sólidas	X
Alianzas para lograr los objetivos	X
No procede / No aplica	

14. COHERENCIA CON LOS PRINCIPIOS DEL MODELO DE ATENCIÓN INTEGRADA Y CENTRADA EN LA PERSONA (AICP)



Principio de Autonomía

Se promueve la capacidad de autogobierno de las personas y su derecho a tomar sus propias decisiones acerca de su plan de vida, así como a que sus preferencias sean atendidas, también cuando presentan situaciones de gran dependencia, pudiendo hacer elecciones entre diferentes alternativas.

(Describir por qué guarda coherencia la buena práctica con este principio):

El eje principal de Evondos es generar una vida independiente en el hogar a fin de retrasar la hospitalización.

Principio de Individualidad

Se reconoce que cada persona es única y diferente del resto, por tanto, las actuaciones responden a criterios de personalización y flexibilidad.

(Describir por qué guarda coherencia la buena práctica con este principio):

La personalización en este sentido estriba en el hecho de que Evondos brinda a las personas que necesitan medicación la posibilidad de vivir más tiempo en su hogar y ser independientes del sistema asistencial el mayor tiempo posible.

Principio de Independencia

Se reconoce que todas las personas poseen capacidades que deben ser identificadas, reconocidas y estimuladas con el fin de que, apoyándonos en ellas, se puedan prevenir o minimizar las situaciones de discapacidad o de dependencia.

(Describir por qué guarda coherencia la buena práctica con este principio):

Nuevamente, el eje principal de Evondos es generar una vida independiente en el hogar a fin de retrasar la hospitalización.

Evondos brinda a las personas que necesitan medicación la posibilidad de vivir más tiempo en su hogar y ser independientes del sistema asistencial el mayor tiempo posible.

Principio de Integralidad

Se contempla a la persona como un ser multidimensional en el que interactúan aspectos biológicos, psicológicos y sociales entendidos como una globalidad a la hora de actuar con las personas. Para garantizar la actuación óptima en todos estos ámbitos, el conjunto de recursos sociosanitarios y de otros sectores deben planificarse, diseñarse y organizarse, no con el eje puesto en los servicios, sino girando alrededor de las personas para que la atención y los apoyos lleguen de manera integrada a quienes los precisan.

(Describir por qué guarda coherencia la buena práctica con este principio):

En vez de recurrir a instrumentos manuales para que el personal de enfermería, etc. ayude a las personas que necesitan medicación, Evondos ahorra tiempo y recursos valiosos que pueden dedicarse a brindar un trato asistencial más personalizado y de mayor calidad.

Principio de Participación

Se reconoce que las personas tienen derecho a participar en la elaboración de sus planes de atención y de apoyo a su proyecto de vida. Y también a disfrutar en su comunidad de interacciones sociales suficientes y gratificantes y acceder al pleno desarrollo de una vida personal y social plena y libremente elegida.

(Describir por qué guarda coherencia la buena práctica con este principio):

Ya se ha explicado anteriormente.

Evondos hace posible llevar una vida independiente en el hogar.

Principio de Inclusión social

Se reconoce que las personas deben tener la posibilidad de permanecer y participar en su entorno, disfrutar de interacciones positivas y variadas y tener acceso y posibilidad de acceder y gozar de los bienes sociales y culturales.

(Describir por qué guarda coherencia la buena práctica con este principio):

Cuando Evondos genera niveles más altos de cumplimiento con la medicación, las personas ven aumentar constantemente sus niveles de vida saludable.

Principio de Continuidad de atención

Se reconoce que las personas deben tener acceso a los apoyos que precisan de manera continuada, coordinada y adaptada permanentemente a las circunstancias de su proceso.

(Describir por qué guarda coherencia la buena práctica con este principio):

La oferta de Evondos incluye un sistema de teleasistencia inteligente y personalizado con posibilidades de comunicarse en tiempo real.

Esta función ofrece automáticamente a las personas cuidadoras y los/as pacientes la posibilidad de formar parte de los cuidados diarios, y de poder expresar sus necesidades y mantener conversaciones cotidianas.

15. COHERENCIA CON LOS CRITERIOS COMPLEMENTARIOS

Criterio de Innovación

Desde la experiencia se plantean cambios con respecto a los modelos tradicionales de atención o se cuestionan los enfoques clásicos relacionados con la imagen de las personas o con el modo de desarrollar intervenciones o actuaciones.

(Describir por qué guarda coherencia la buena práctica con este criterio complementario):
El modelo de cuidados de Evondos es la forma personalizada y con garantía de futuro de dispensar cuidados más personalizados que ofrece la posibilidad de que las personas cuidadoras y los/as pacientes vivan con más independencia.

Criterio de Transferibilidad

La experiencia contiene elementos y características que facilitan su generalización, replicabilidad o adaptación.

(Describir por qué guarda coherencia la buena práctica con este criterio complementario):
Nuevamente, porque permite llevar una vida independiente.

Criterio de Trabajo en Red

Para el desarrollo de la experiencia se han establecido relaciones y acciones conjuntas con distintas entidades y agentes de la comunidad.

(Describir por qué guarda coherencia la buena práctica con este criterio complementario):
Este es precisamente nuestro principio de funcionamiento, mediante la colaboración con las partes interesadas importantes de la sociedad, es decir, las áreas de asistencia social a nivel nacional y municipal, así como las entidades proveedoras de servicios asistenciales del sector privado y las asociaciones independientes de este ámbito de actividad.

Criterio de Perspectiva de Género

La iniciativa considera de forma transversal y sistemática las diferentes situaciones, condiciones, aspiraciones y necesidades de mujeres y hombres, incorpora objetivos y actuaciones específicas de género o contempla su impacto por género (personas destinatarias y profesionales).

(Describir por qué guarda coherencia la buena práctica con este criterio complementario):

En Evondos, este criterio es una de las normas éticas y los principios profesionales a nivel interno.

A nivel externo, intentamos adaptarnos a las buenas prácticas del sector en el que trabajamos.

Criterio de Evaluación y Resultados

La experiencia cuenta con un sistema de evaluación y medición de resultados sobre:

- 1) Eficacia y cumplimiento de objetivos
- 2) Impacto social
- 3) Sostenibilidad y viabilidad técnica y económica

(Describir por qué guarda coherencia la buena práctica con este criterio complementario):

La eficacia y el cumplimiento de los objetivos de Evondos aportan realmente impacto social y viabilidad financiera gracias al hincapié que hacemos en el aumento de los niveles de cumplimiento con la medicación, lo que repercute directamente en el entorno de la asistencia social, incluidos los costes.

La solución de Evondos se ha desarrollado para ayudar a los entornos de la asistencia social que se enfrentan al desafío del envejecimiento de la población, y a sus niveles crecientes de costes que podrían reducir la calidad de los cuidados.

(Describir cómo se han evaluado los resultados de la experiencia)

Mediante varios estudios clínicos realizados previamente en los países nórdicos, y ahora también en España y en otros mercados.

(Describir qué resultados se han obtenido)

Aumento de los niveles de cumplimiento con la medicación (99,4 %).

Niveles significativamente inferiores de detección de errores de medicación.

Permitió aumentar entre un 10 y un 20 % el número de personas tratadas.

Nivel récord del índice de satisfacción de la clientela (9,3).

Ahorro de horas de trabajo del personal.

Más tiempo para la atención centrada en la persona paciente.

Se redujeron las "horas pico" matinales del personal y se alargó la duración de las visitas.

Criterio de Evaluación y Resultados

Ambiente facilitador y otros criterios

En cuanto al entorno, aspectos socio-espaciales, comunitarios, ergonómicos y de otra tipología.

(Describir por qué guarda coherencia la buena práctica con este criterio complementario):

En Evondos nos sentimos orgullosos/as de que nuestra fábrica esté situada en Finlandia.

Nuestros principios internos y el fundamento de la empresa se basan en un nivel alto de sostenibilidad sustentado en las mejores prácticas.